

# **Západočeská univerzita v Plzni**

## **Bibliometrická zpráva**

### **2016 - 2020**

#### **Obsah**

<b>1</b>	<b>Počty výsledků evidovaných ve WoS a jejich oborová struktura (roky 2016 - 2020)</b>	<b>3</b>
<b>2</b>	<b>Mezinárodní a národní oborové srovnání v pásmech prvního decilu a v kvartilech (roky 2016 - 2020)</b>	<b>7</b>
<b>3</b>	<b>Nejvýznamnější WoS Categories (roky 2016 - 2020)</b>	<b>52</b>
<b>4</b>	<b>Počet aktivních autorů a autorek v jednotlivých oborech (2017 - 2020)</b>	<b>54</b>
<b>5</b>	<b>Podíl autorů a autorek výzkumné organizace na produkci ČR (2017 - 2020)</b>	<b>55</b>

## **I. část - Data zpracovaná dle Web of Science**

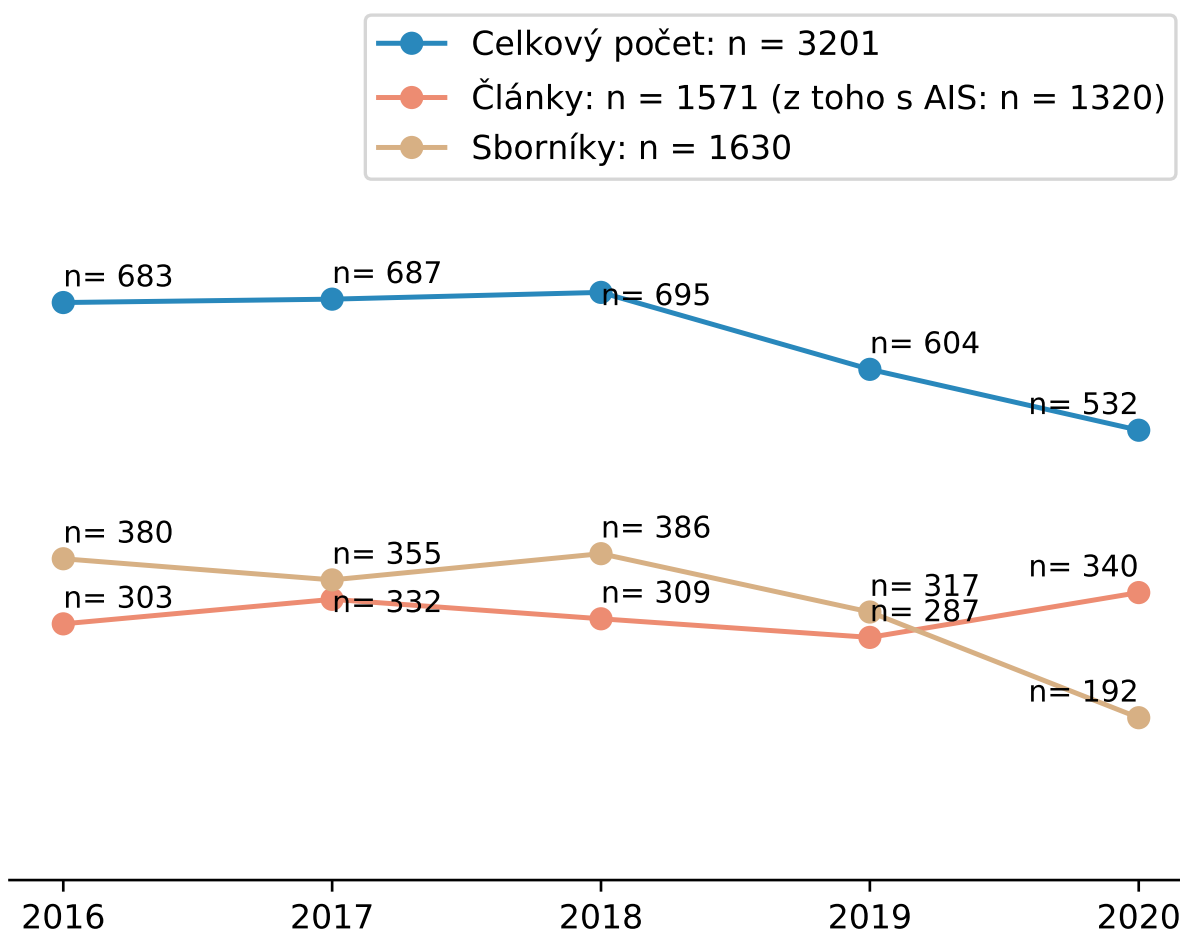
Vstupními daty jsou články, které mají instituce evidované v databázi WoS. Oborové zařazení článků vychází také z této databáze. Podrobnější vysvětlení viz Postup výpočtů na [www.m17.rvvi.cz](http://www.m17.rvvi.cz).

# 1 Počty výsledků evidovaných ve WoS a jejich oborová struktura (roky 2016 - 2020)

Graf 1a ukazuje celkové počty a roční vývoj dokumentů v časopisech (article, review, letter) a sbornících (proceedings paper) odpovídající národním definicím výsledků. Následující grafy mapují oborovou strukturu výsledků v časopisech (1b) a ve sbornících (1c). Příspěvky ve sbornících jsou dále doplněny informací o jejich podílu na celkovém počtu článků ve WoS, který je pro srovnání doplněn s oborovou úrovní České republiky (1d). Uvedené počty a podíly výsledků pro 1b, 1c a 1d jsou založeny na oborové příslušnosti publikací, ve kterých byly zveřejněny. Jednotlivé výsledky tedy mohou být evidovány ve více než v jednom oboru. Naopak údaje o celkovém počtu výsledků v grafu 1a je deduplikován, tj. každý výsledek je započten 1x, bez ohledu na vícenásobný oborový výskyt. Do dat v sekci 1 jsou zahrnuty i články v časopisech bez AIS.

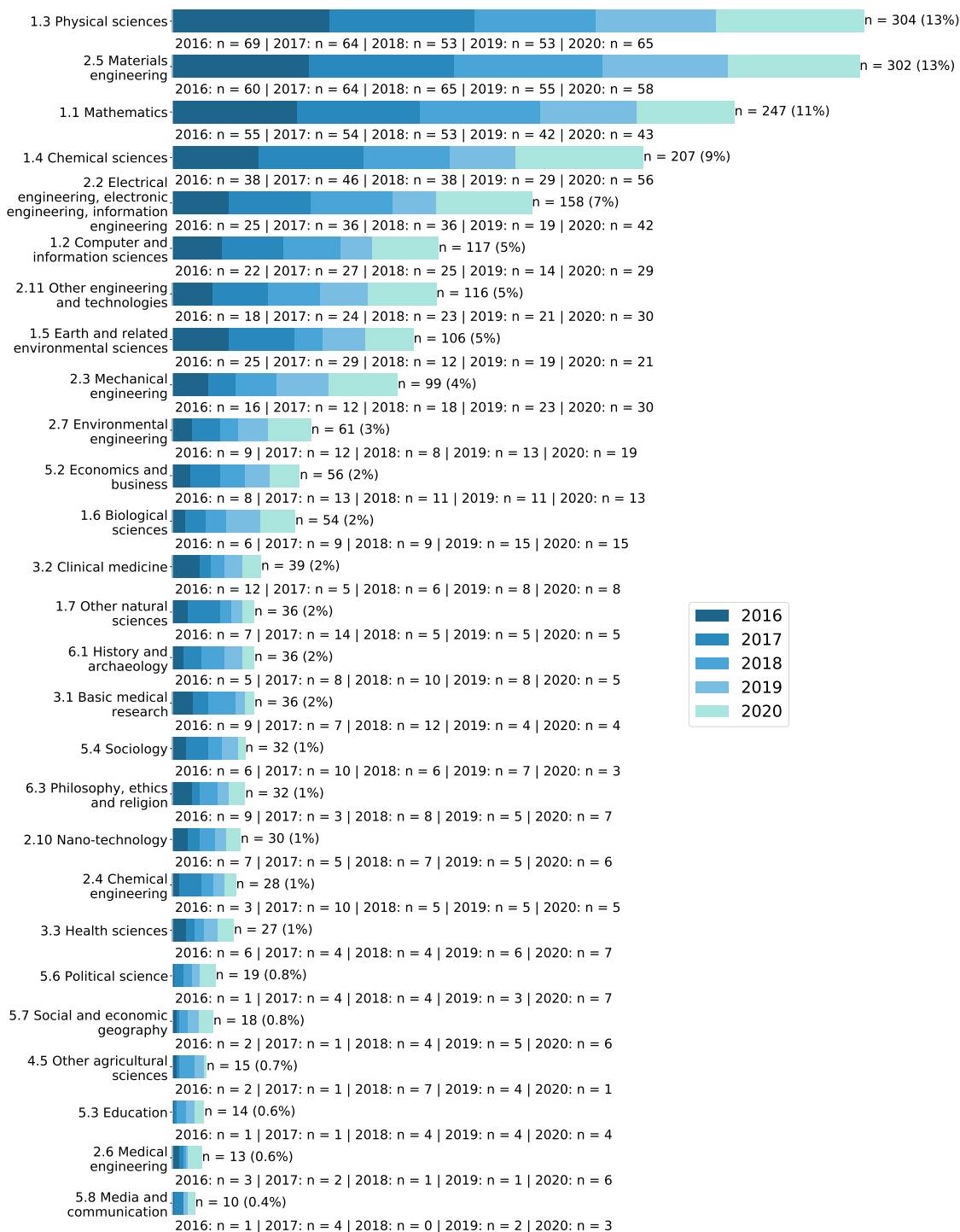
## 1a) Vývoj počtu výsledků ve sbornících a v časopisech

Západočeská univerzita v Plzni (2016 - 2020, databáze WoS)



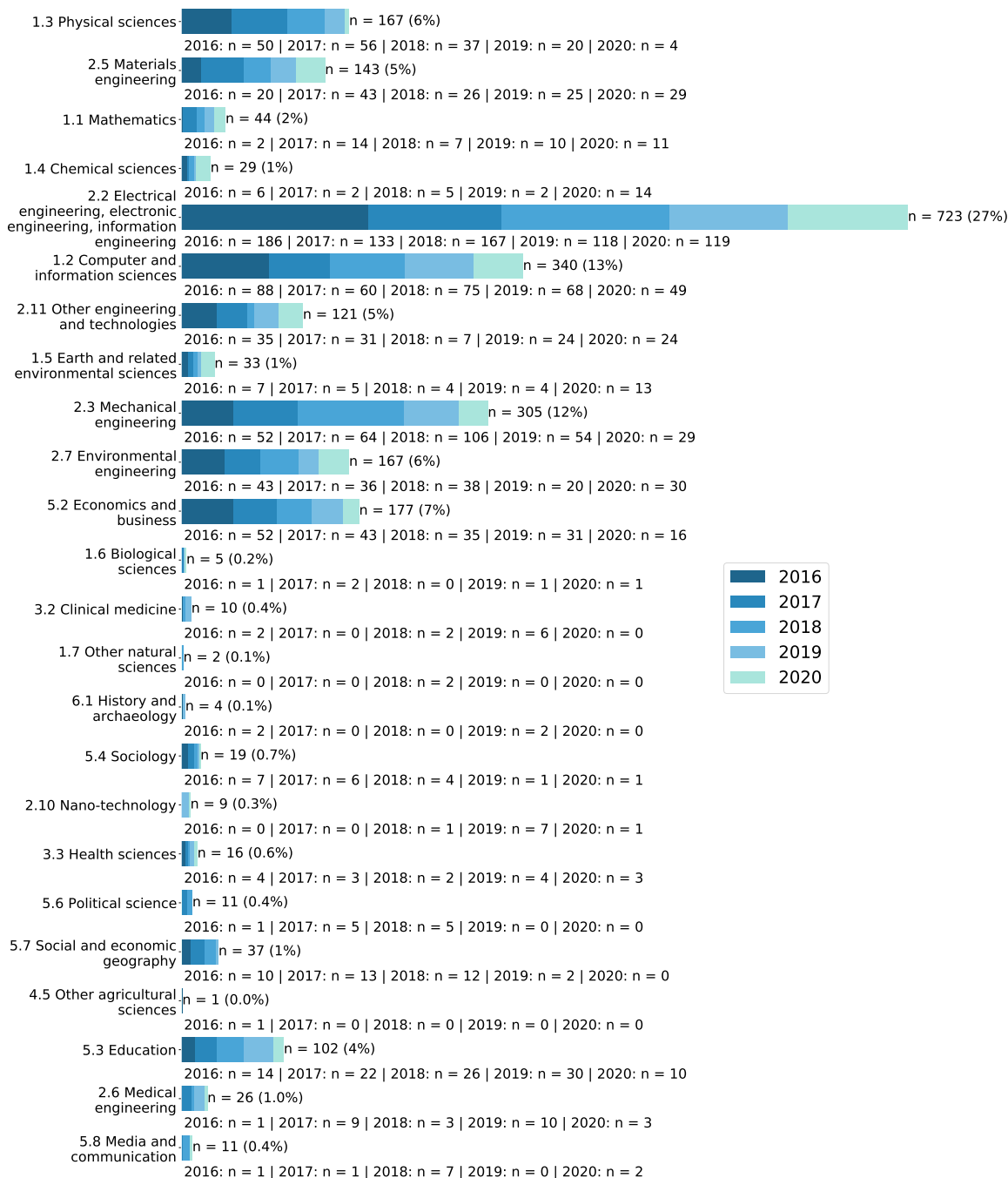
## 1b) Oborová struktura článků v časopisech

Západočeská univerzita v Plzni (2016 - 2020, databáze WoS)

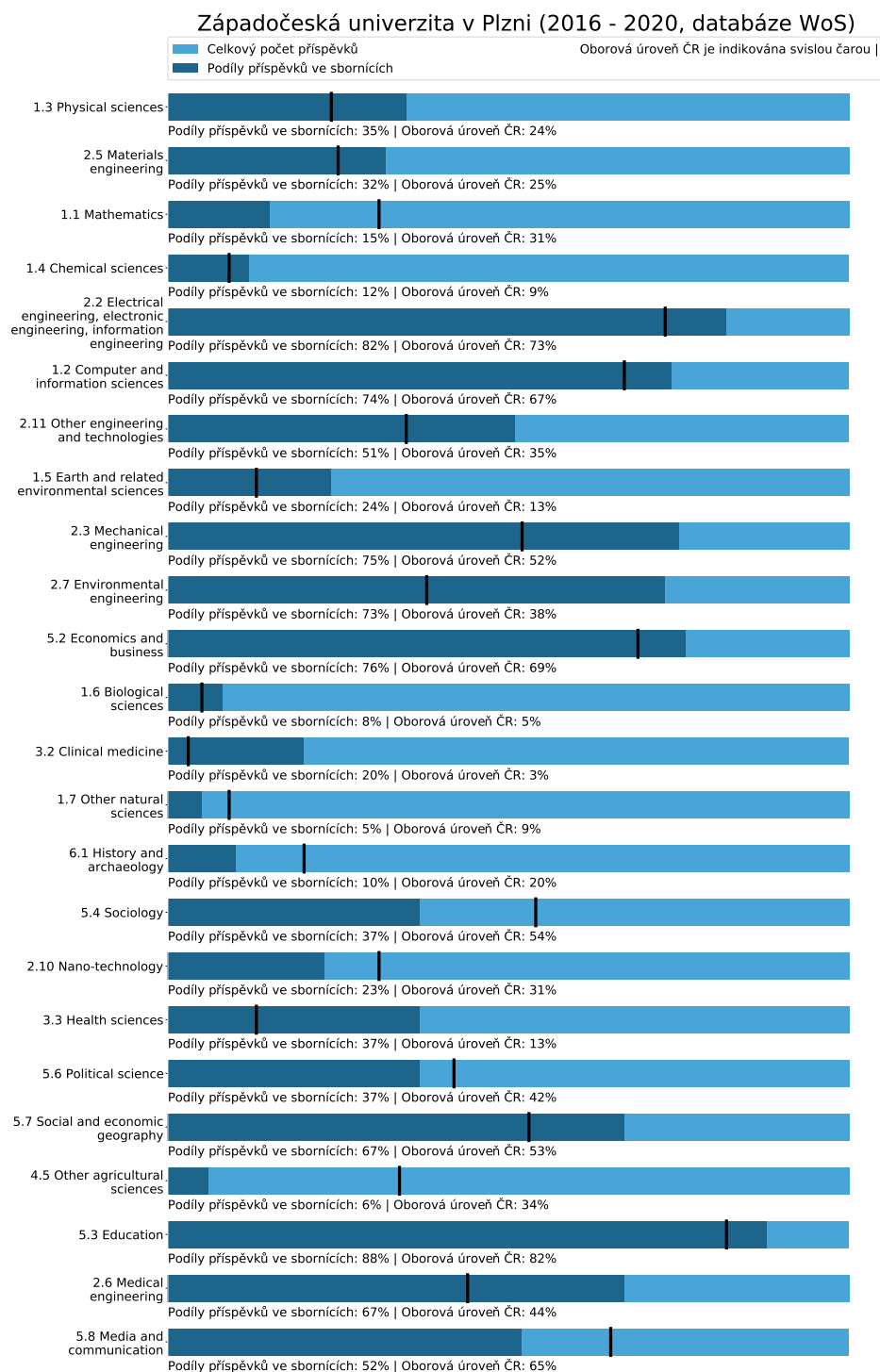


## 1c) Oborová struktura příspěvků ve sbornících

Západočeská univerzita v Plzni (2016 - 2020, databáze WoS)



1d) Podíly příspěvků ve sbornících na celkovém počtu výsledků ve WoS a srovnání s oborovou úrovní ČR



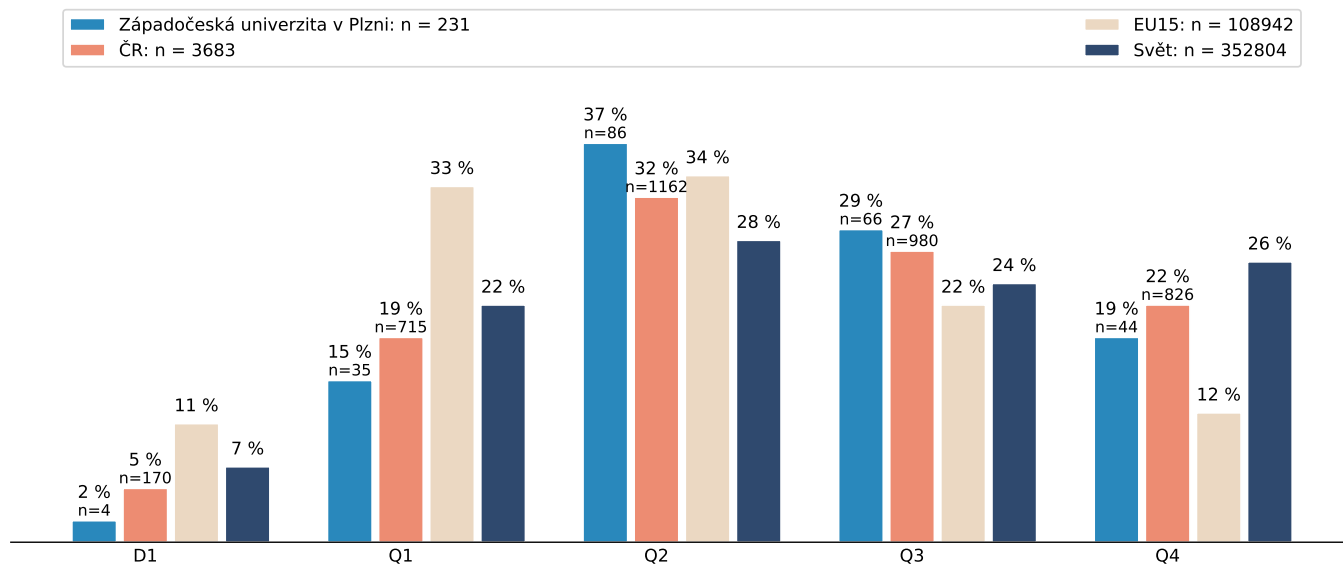
## 2 Mezinárodní a národní oborové srovnání v pásmech prvního decilu a v kvartilech (roky 2016 - 2020)

Úvodní souhrn je určený pouze pro rychlou orientaci. Hlavní obsah představuje mezinárodní a národní oborové srovnání (2a). To je doplněno zobrazením vývoje oborového profilu instituce za poslední sledované roky (2b). Tabulky 2d mapují spolupráci na výsledcích z různých úhlů pohledu (mezinárodní spolupráce, podíly výsledků s velkým počtem autorů/autorek (30+), podíly výsledků, u kterých pochází reprint author z dané výzkumné organizace, spolupráce s vysokými školami, spolupráce s ústavu AV ČR). Minimální počet výsledků výzkumné organizace v oboru pro vykreslení grafů je 10. Hranice kvartilů a decilu jsou vytvořeny na základě AIS všech periodik patřících do příslušného oboru (FORD). Hranice pásem a hodnoty AIS se vztahují k danému roku vydání. Konkrétní hodnoty hraničních pásem v jednotlivých letech a seznamy oborově příslušných časopisů jsou k dispozici v přílohách oborových zpráv. Souhrn profilů jednotlivých oborů

	Počet výsledků	Decil	Q1	Q2	Q3	Q4
1.1 Mathematics	231	2%	15%	37%	29%	19%
1.2 Computer and information sciences	107	7%	25%	37%	16%	21%
1.3 Physical sciences	292	3%	22%	31%	42%	5%
1.4 Chemical sciences	205	6%	26%	48%	18%	8%
1.5 Earth and related environmental sciences	99	9%	26%	30%	31%	12%
1.6 Biological sciences	51	4%	22%	33%	22%	24%
1.7 Other natural sciences	29	24%	69%	21%	10%	0%
2.2 Electrical engineering, electronic engineering, information engineering	145	10%	17%	14%	31%	38%
2.3 Mechanical engineering	78	8%	36%	26%	22%	17%
2.4 Chemical engineering	28	46%	71%	14%	14%	0%
2.5 Materials engineering	287	3%	20%	49%	23%	9%
2.6 Medical engineering	13	0%	8%	38%	46%	8%
2.7 Environmental engineering	57	9%	32%	25%	40%	4%
2.10 Nano-technology	30	10%	27%	30%	27%	17%
2.11 Other engineering and technologies	106	11%	30%	25%	29%	15%
3.1 Basic medical research	35	3%	17%	11%	26%	46%
3.2 Clinical medicine	37	0%	14%	27%	32%	27%
3.3 Health sciences	24	0%	12%	46%	25%	17%
4.5 Other agricultural sciences	14	7%	14%	7%	7%	71%
5.2 Economics and business	42	2%	10%	12%	21%	57%
5.4 Sociology	27	4%	11%	15%	37%	37%
6.1 History and archaeology	11	0%	18%	18%	55%	9%

## 2a) Mezinárodní a národní oborové srovnání

### 1.1 Mathematics - Západočeská univerzita v Plzni (2016 - 2020, databáze WoS)

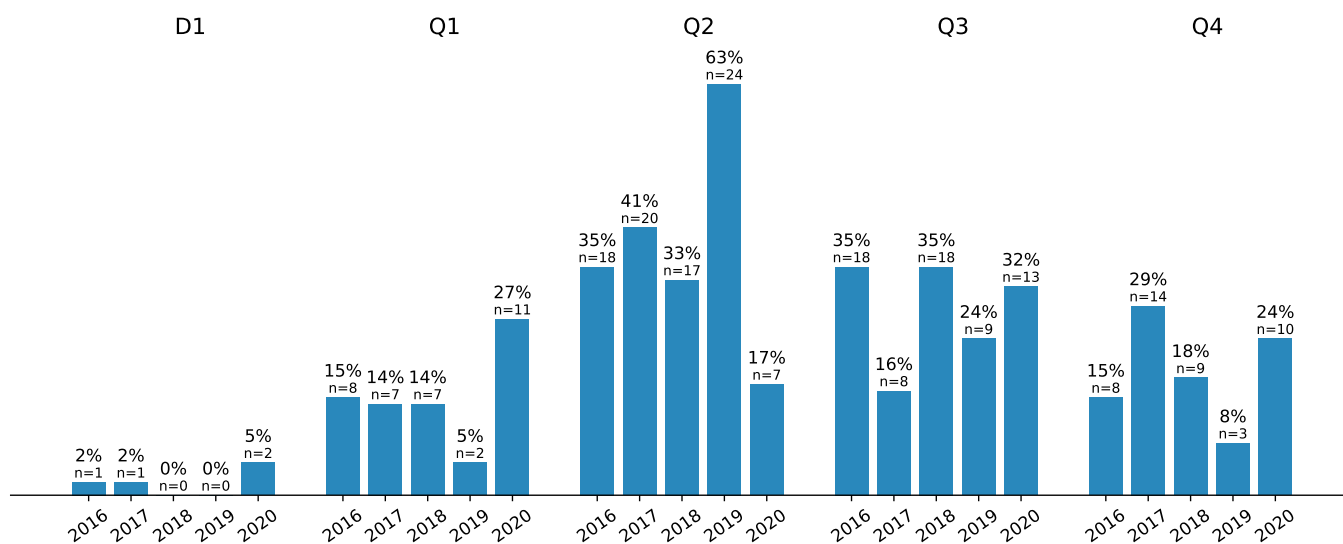


Výsledky bez AIS: n = 4

Výsledky v českých a slovenských časopisech: n = 102 (44 %)

## 2b) Profil oboru v jednotlivých letech

### 1.1 Mathematics - Západočeská univerzita v Plzni (2016 - 2020, databáze WoS)





## 2c) Spolupráce

### 1.1 Mathematics - Západočeská univerzita v Plzni (2016 - 2020, databáze WoS)

Mezinárodní spolupráce	Decil	Q1	Q2	Q3	Q4	Celkem
<b>Výzkumná organizace</b>	<b>100%</b>	<b>80%</b>	<b>66%</b>	<b>67%</b>	<b>57%</b>	<b>67%</b>
	n = 4	n = 28	n = 57	n = 44	n = 25	n = 154
Národní úroveň	89%	82%	65%	60%	49%	63%

Výsledky 30+ autorů/autorek	Decil	Q1	Q2	Q3	Q4	Celkem
<b>Výzkumná organizace</b>	<b>0%</b>	<b>0%</b>	<b>0%</b>	<b>0%</b>	<b>0%</b>	<b>0%</b>
	n = 0	n = 0	n = 0	n = 0	n = 0	n = 0
Národní úroveň	0%	< 0.5%	0%	< 0.5%	0%	< 0.5%

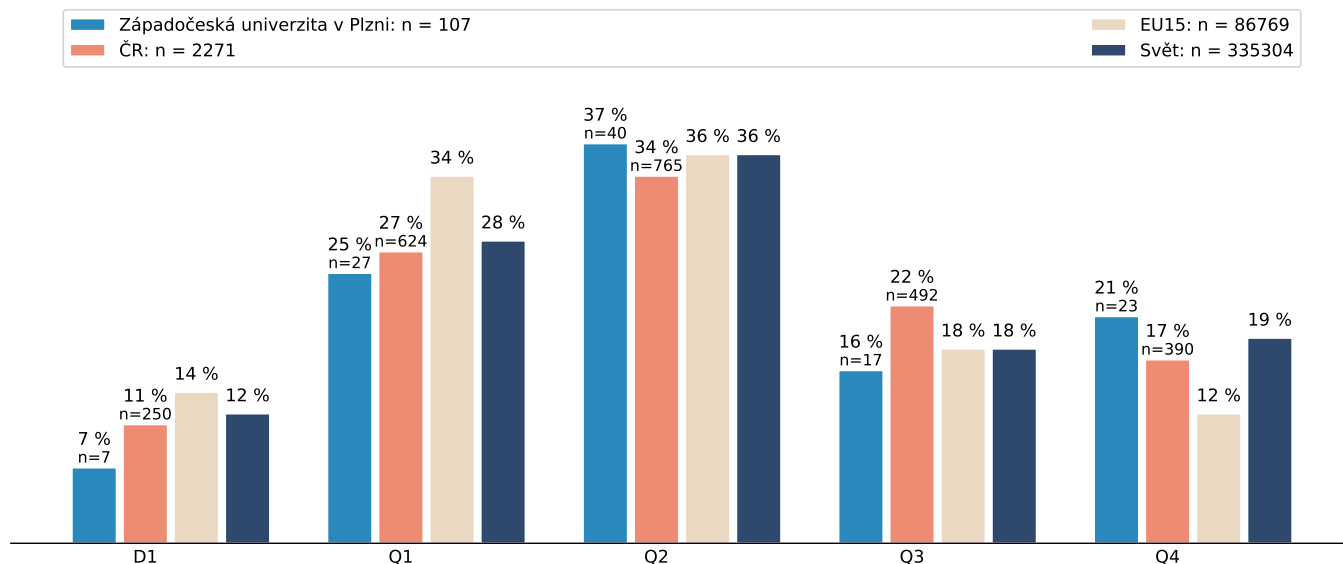
Korespondenční autor/ka	Decil	Q1	Q2	Q3	Q4	Celkem
<b>Výzkumná organizace</b>	<b>0%</b>	<b>51%</b>	<b>65%</b>	<b>59%</b>	<b>61%</b>	<b>61%</b>
	n = 0	n = 18	n = 56	n = 39	n = 27	n = 140

Spolupráce s AVČR	Decil	Q1	Q2	Q3	Q4	Celkem
<b>Výzkumná organizace</b>	<b>0%</b>	<b>6%</b>	<b>8%</b>	<b>9%</b>	<b>7%</b>	<b>8%</b>
	n = 0	n = 2	n = 7	n = 6	n = 3	n = 18

Spolupráce s vysokými školami	Decil	Q1	Q2	Q3	Q4	Celkem
<b>Výzkumná organizace</b>	<b>0%</b>	<b>14%</b>	<b>15%</b>	<b>8%</b>	<b>16%</b>	<b>13%</b>
	n = 0	n = 5	n = 13	n = 5	n = 7	n = 30

## 2a) Mezinárodní a národní oborové srovnání

### 1.2 Computer and information sciences - Západočeská univerzita v Plzni (2016 - 2020, databáze WoS)

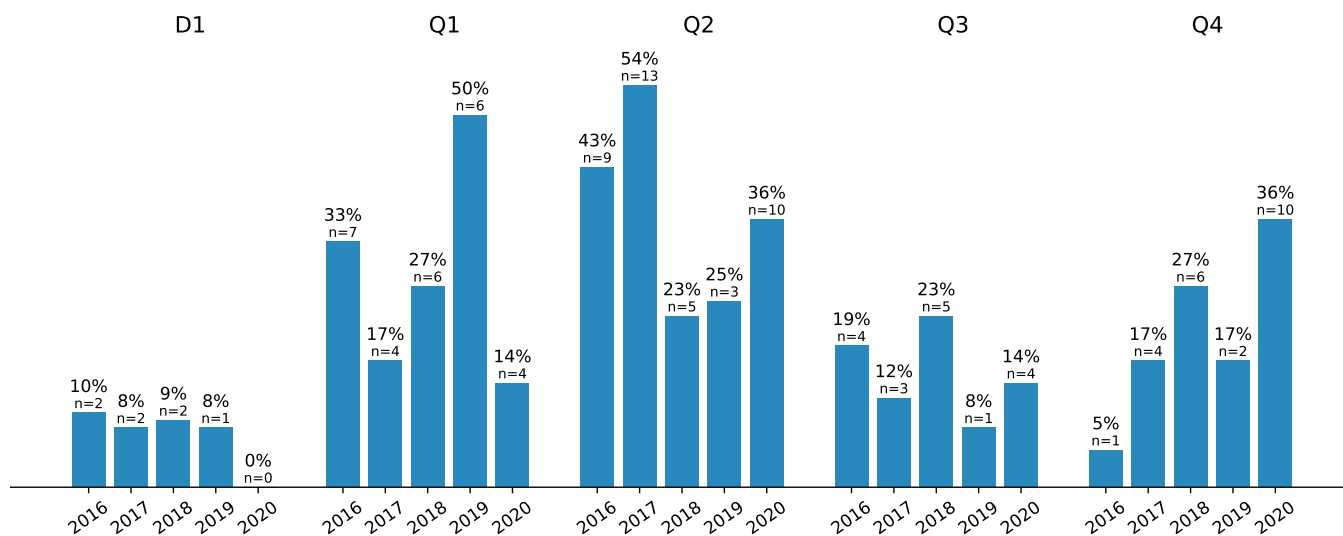


Výsledky bez AIS: n = 1

Výsledky v českých a slovenských časopisech: n = 102 (95%)

## 2b) Profil oboru v jednotlivých letech

### 1.2 Computer and information sciences - Západočeská univerzita v Plzni (2016 - 2020, databáze WoS)



## 2c) Spolupráce

### 1.2 Computer and information sciences - Západočeská univerzita v Plzni (2016 - 2020, databáze WoS)

Mezinárodní spolupráce	Decil	Q1	Q2	Q3	Q4	Celkem
<b>Výzkumná organizace</b>	<b>43%</b>	<b>41%</b>	<b>42%</b>	<b>29%</b>	<b>30%</b>	<b>37%</b>
	n = 3	n = 11	n = 17	n = 5	n = 7	n = 40
Národní úroveň	72%	63%	56%	54%	43%	55%

Výsledky 30+ autorů/autorek	Decil	Q1	Q2	Q3	Q4	Celkem
<b>Výzkumná organizace</b>	<b>0%</b>	<b>0%</b>	<b>0%</b>	<b>0%</b>	<b>0%</b>	<b>0%</b>
	n = 0	n = 0	n = 0	n = 0	n = 0	n = 0
Národní úroveň	1%	< 0.5%	< 0.5%	1%	< 0.5%	< 0.5%

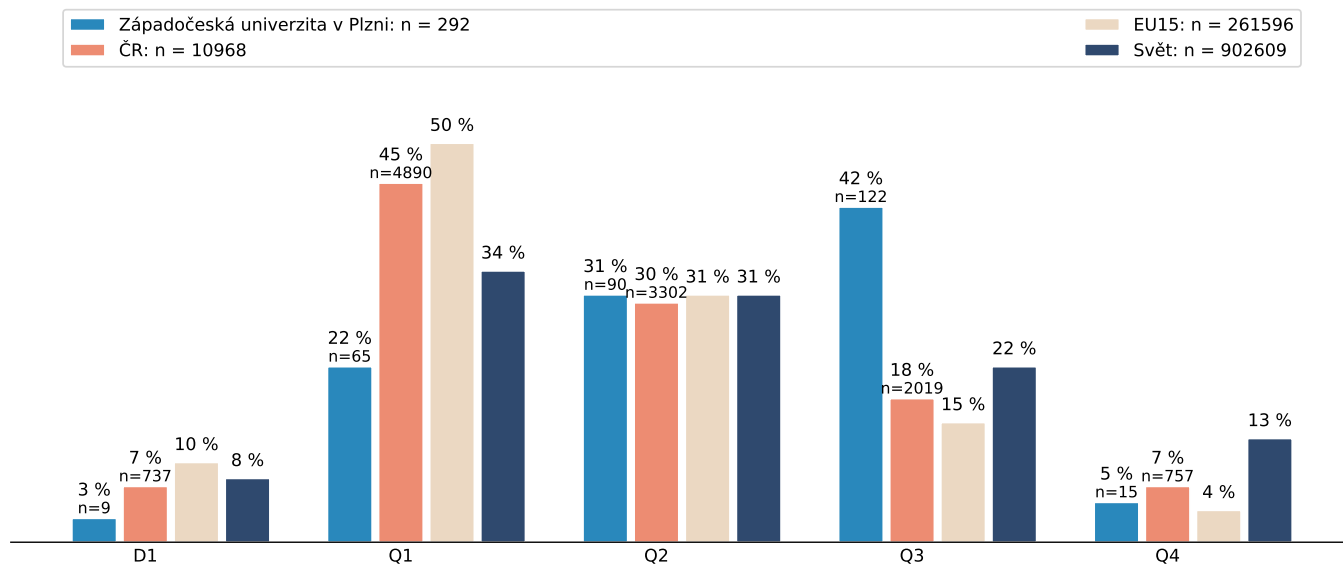
Korespondenční autor/ka	Decil	Q1	Q2	Q3	Q4	Celkem
<b>Výzkumná organizace</b>	<b>71%</b>	<b>70%</b>	<b>75%</b>	<b>76%</b>	<b>74%</b>	<b>74%</b>
	n = 5	n = 19	n = 30	n = 13	n = 17	n = 79

Spolupráce s AVČR	Decil	Q1	Q2	Q3	Q4	Celkem
<b>Výzkumná organizace</b>	<b>0%</b>	<b>4%</b>	<b>5%</b>	<b>24%</b>	<b>4%</b>	<b>7%</b>
	n = 0	n = 1	n = 2	n = 4	n = 1	n = 8

Spolupráce s vysokými školami	Decil	Q1	Q2	Q3	Q4	Celkem
<b>Výzkumná organizace</b>	<b>0%</b>	<b>11%</b>	<b>8%</b>	<b>6%</b>	<b>13%</b>	<b>9%</b>
	n = 0	n = 3	n = 3	n = 1	n = 3	n = 10

## 2a) Mezinárodní a národní oborové srovnání

### 1.3 Physical sciences - Západočeská univerzita v Plzni (2016 - 2020, databáze WoS)

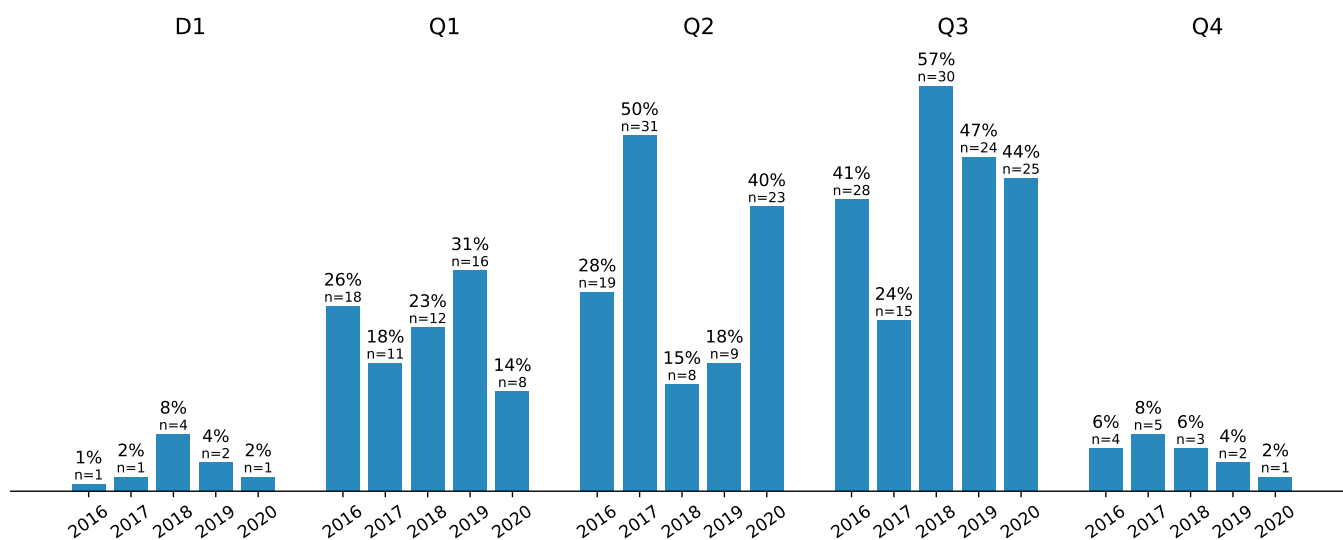


Výsledky bez AIS: n = 0

Výsledky v českých a slovenských časopisech: n = 102 (35 %)

## 2b) Profil oboru v jednotlivých letech

### 1.3 Physical sciences - Západočeská univerzita v Plzni (2016 - 2020, databáze WoS)



## 2c) Spolupráce

### 1.3 Physical sciences - Západočeská univerzita v Plzni (2016 - 2020, databáze WoS)

Mezinárodní spolupráce	Decil	Q1	Q2	Q3	Q4	Celkem
<b>Výzkumná organizace</b>	<b>89%</b>	<b>88%</b>	<b>50%</b>	<b>58%</b>	<b>73%</b>	<b>63%</b>
	n = 8	n = 57	n = 45	n = 71	n = 11	n = 184
Národní úroveň	92%	87%	71%	63%	60%	76%

Výsledky 30+ autorů/autorek	Decil	Q1	Q2	Q3	Q4	Celkem
<b>Výzkumná organizace</b>	<b>0%</b>	<b>12%</b>	<b>2%</b>	<b>1%</b>	<b>0%</b>	<b>4%</b>
	n = 0	n = 8	n = 2	n = 1	n = 0	n = 11
Národní úroveň	29%	35%	12%	6%	1%	21%

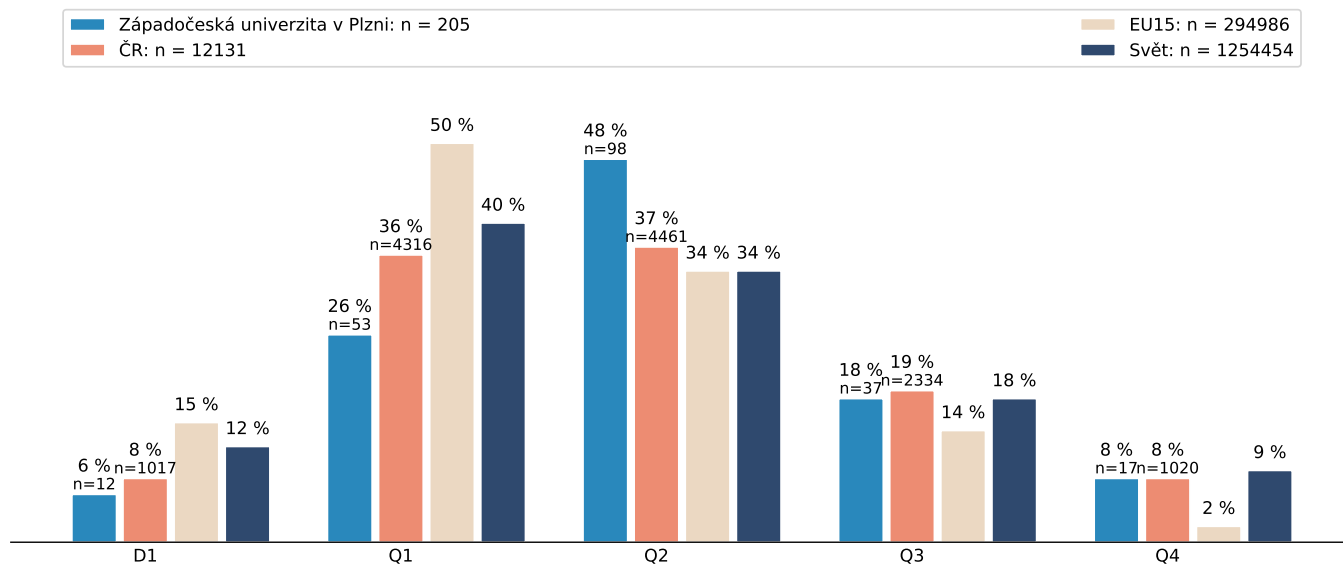
Korespondenční autor/ka	Decil	Q1	Q2	Q3	Q4	Celkem
<b>Výzkumná organizace</b>	<b>11%</b>	<b>26%</b>	<b>62%</b>	<b>61%</b>	<b>33%</b>	<b>52%</b>
	n = 1	n = 17	n = 56	n = 74	n = 5	n = 152

Spolupráce s AVČR	Decil	Q1	Q2	Q3	Q4	Celkem
<b>Výzkumná organizace</b>	<b>0%</b>	<b>31%</b>	<b>18%</b>	<b>4%</b>	<b>0%</b>	<b>14%</b>
	n = 0	n = 20	n = 16	n = 5	n = 0	n = 41

Spolupráce s vysokými školami	Decil	Q1	Q2	Q3	Q4	Celkem
<b>Výzkumná organizace</b>	<b>33%</b>	<b>28%</b>	<b>9%</b>	<b>11%</b>	<b>0%</b>	<b>14%</b>
	n = 3	n = 18	n = 8	n = 14	n = 0	n = 40

## 2a) Mezinárodní a národní oborové srovnání

1.4 Chemical sciences - Západočeská univerzita v Plzni (2016 - 2020, databáze WoS)

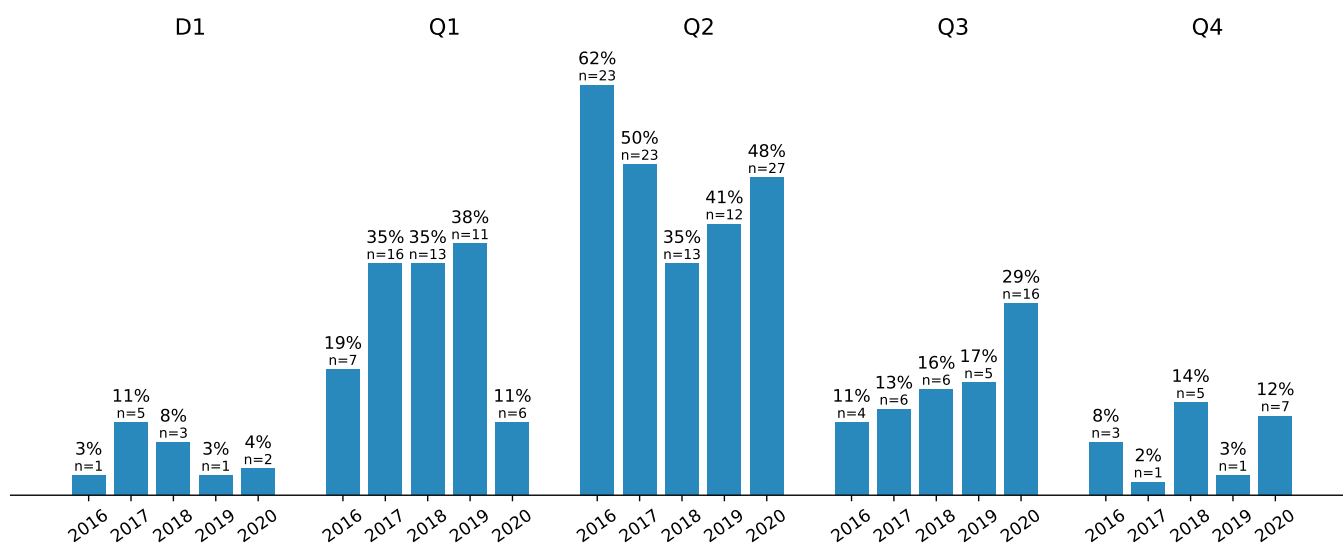


Výsledky bez AIS: n = 0

Výsledky v českých a slovenských časopisech: n = 102 (50 %)

## 2b) Profil oboru v jednotlivých letech

1.4 Chemical sciences - Západočeská univerzita v Plzni (2016 - 2020, databáze WoS)



## 2c) Spolupráce

### 1.4 Chemical sciences - Západočeská univerzita v Plzni (2016 - 2020, databáze WoS)

Mezinárodní spolupráce	Decil	Q1	Q2	Q3	Q4	Celkem
<b>Výzkumná organizace</b>	<b>83%</b> n = 10	<b>57%</b> n = 30	<b>59%</b> n = 58	<b>49%</b> n = 18	<b>71%</b> n = 12	<b>58%</b> n = 118
Národní úroveň	79%	66%	55%	49%	32%	56%

Výsledky 30+ autorů/autorek	Decil	Q1	Q2	Q3	Q4	Celkem
<b>Výzkumná organizace</b>	<b>0%</b> n = 0	<b>0%</b> n = 0	<b>1%</b> n = 1	<b>0%</b> n = 0	<b>0%</b> n = 0	<b>&lt; 0.5%</b> n = 1
Národní úroveň	1%	< 0.5%	< 0.5%	< 0.5%	< 0.5%	< 0.5%

Korespondenční autor/ka	Decil	Q1	Q2	Q3	Q4	Celkem
<b>Výzkumná organizace</b>	<b>50%</b> n = 6	<b>38%</b> n = 20	<b>58%</b> n = 57	<b>62%</b> n = 23	<b>53%</b> n = 9	<b>53%</b> n = 109

Spolupráce s AVČR	Decil	Q1	Q2	Q3	Q4	Celkem
<b>Výzkumná organizace</b>	<b>25%</b> n = 3	<b>25%</b> n = 13	<b>12%</b> n = 12	<b>19%</b> n = 7	<b>6%</b> n = 1	<b>16%</b> n = 33

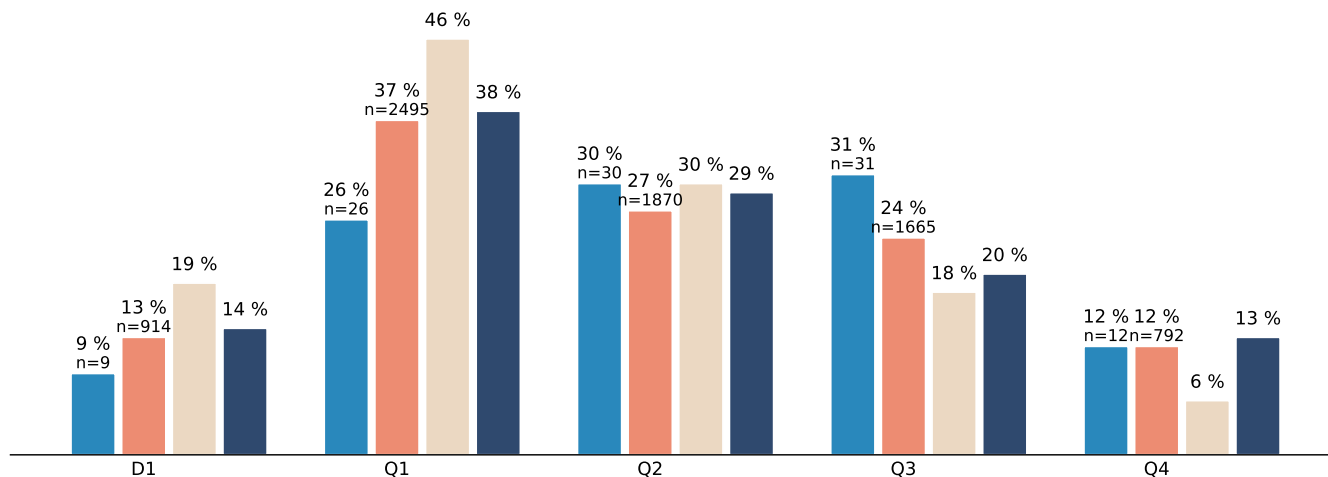
Spolupráce s vysokými školami	Decil	Q1	Q2	Q3	Q4	Celkem
<b>Výzkumná organizace</b>	<b>25%</b> n = 3	<b>45%</b> n = 24	<b>24%</b> n = 24	<b>27%</b> n = 10	<b>24%</b> n = 4	<b>30%</b> n = 62

## 2a) Mezinárodní a národní oborové srovnání

1.5 Earth and related environmental sciences - Západočeská univerzita v Plzni (2016 - 2020, databáze WoS)

Západočeská univerzita v Plzni: n = 99  
ČR: n = 6822

EU15: n = 221082  
Svět: n = 707566

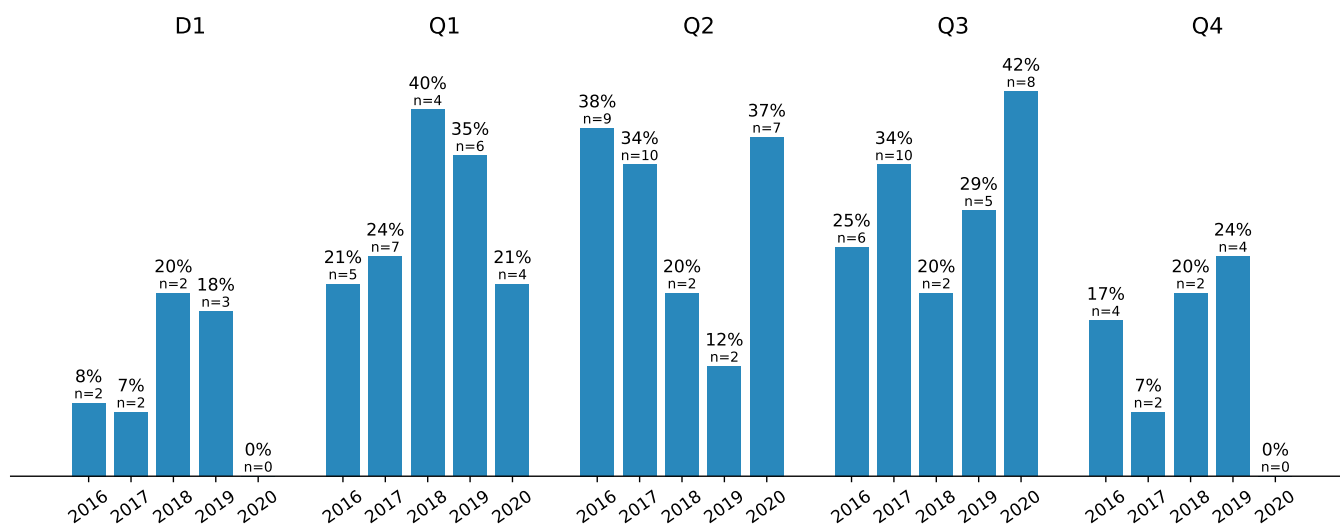


Výsledky bez AIS: n = 0

Výsledky v českých a slovenských časopisech: n = 102 (103%)

## 2b) Profil oboru v jednotlivých letech

1.5 Earth and related environmental sciences - Západočeská univerzita v Plzni (2016 - 2020, databáze WoS)





## 2c) Spolupráce

### 1.5 Earth and related environmental sciences - Západočeská univerzita v Plzni (2016 - 2020, databáze WoS)

Mezinárodní spolupráce	Decil	Q1	Q2	Q3	Q4	Celkem
<b>Výzkumná organizace</b>	<b>78%</b> n = 7	<b>73%</b> n = 19	<b>60%</b> n = 18	<b>52%</b> n = 16	<b>42%</b> n = 5	<b>59%</b> n = 58
Národní úroveň	85%	74%	64%	55%	47%	64%

Výsledky 30+ autorů/autorek	Decil	Q1	Q2	Q3	Q4	Celkem
<b>Výzkumná organizace</b>	<b>0%</b> n = 0	<b>0%</b> n = 0	<b>0%</b> n = 0	<b>0%</b> n = 0	<b>0%</b> n = 0	<b>0%</b> n = 0
Národní úroveň	7%	4%	1%	1%	1%	2%

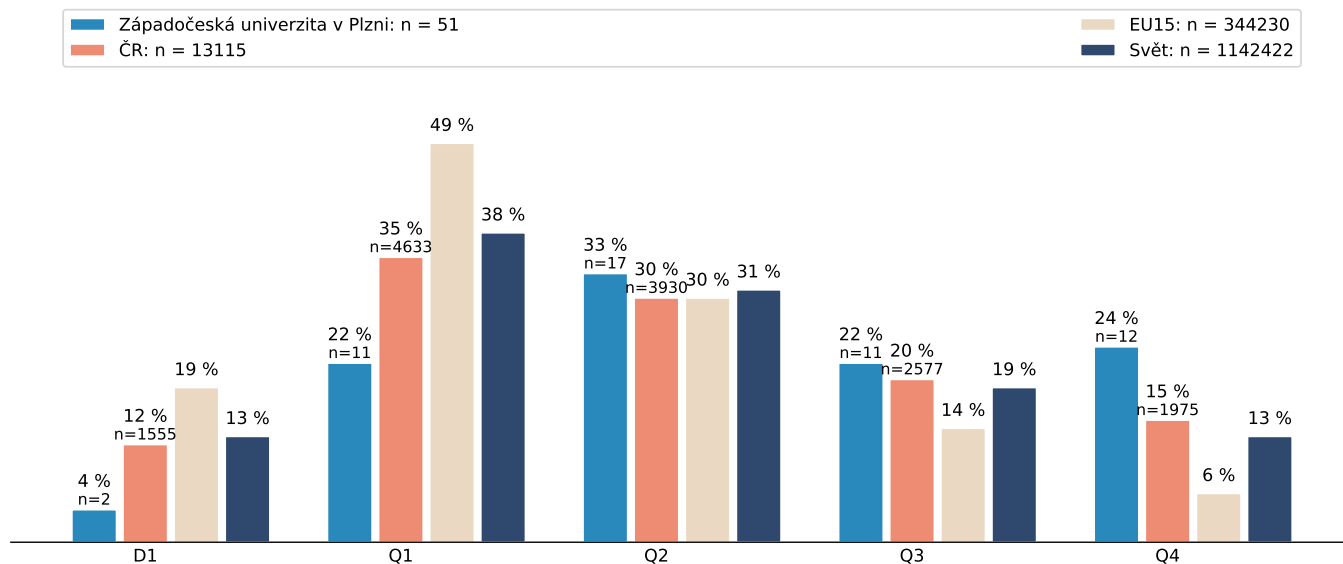
Korespondenční autor/ka	Decil	Q1	Q2	Q3	Q4	Celkem
<b>Výzkumná organizace</b>	<b>44%</b> n = 4	<b>50%</b> n = 13	<b>33%</b> n = 10	<b>52%</b> n = 16	<b>58%</b> n = 7	<b>46%</b> n = 46

Spolupráce s AVČR	Decil	Q1	Q2	Q3	Q4	Celkem
<b>Výzkumná organizace</b>	<b>0%</b> n = 0	<b>4%</b> n = 1	<b>13%</b> n = 4	<b>6%</b> n = 2	<b>0%</b> n = 0	<b>7%</b> n = 7

Spolupráce s vysokými školami	Decil	Q1	Q2	Q3	Q4	Celkem
<b>Výzkumná organizace</b>	<b>22%</b> n = 2	<b>15%</b> n = 4	<b>77%</b> n = 23	<b>45%</b> n = 14	<b>8%</b> n = 1	<b>42%</b> n = 42

## 2a) Mezinárodní a národní oborové srovnání

1.6 Biological sciences - Západočeská univerzita v Plzni (2016 - 2020, databáze WoS)

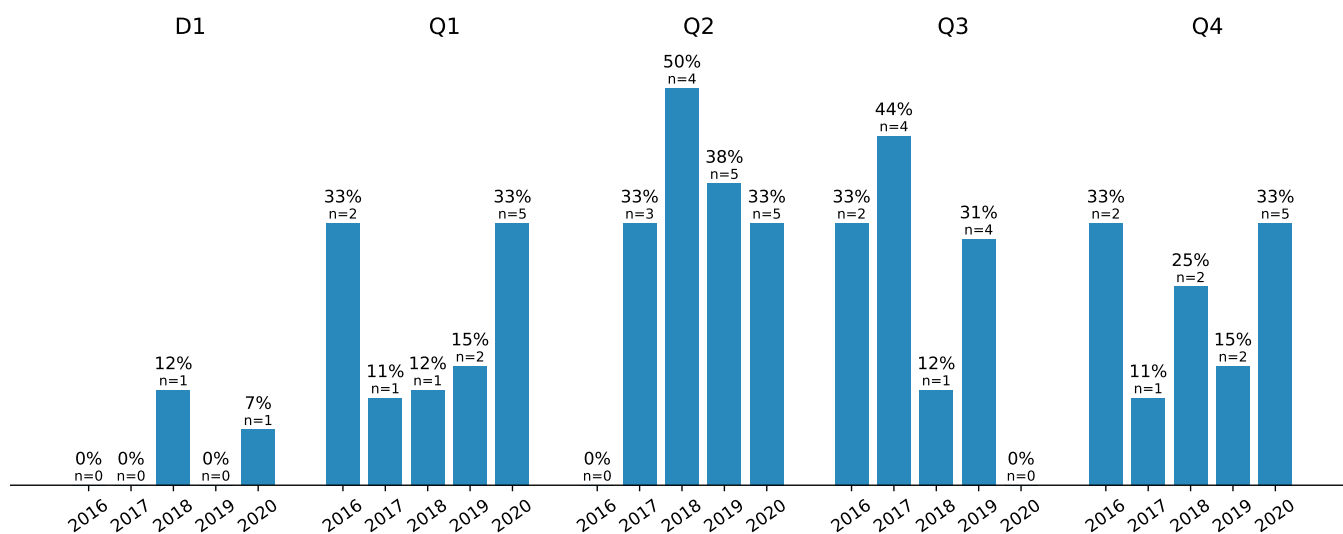


Výsledky bez AIS: n = 1

Výsledky v českých a slovenských časopisech: n = 102 (200%)

## 2b) Profil oboru v jednotlivých letech

1.6 Biological sciences - Západočeská univerzita v Plzni (2016 - 2020, databáze WoS)



## 2c) Spolupráce

### 1.6 Biological sciences - Západočeská univerzita v Plzni (2016 - 2020, databáze WoS)

Mezinárodní spolupráce	Decil	Q1	Q2	Q3	Q4	Celkem
<b>Výzkumná organizace</b>	<b>100%</b>	<b>55%</b>	<b>53%</b>	<b>45%</b>	<b>17%</b>	<b>43%</b>
	n = 2	n = 6	n = 9	n = 5	n = 2	n = 22
Národní úroveň	86%	75%	61%	59%	57%	65%

Výsledky 30+ autorů/autorek	Decil	Q1	Q2	Q3	Q4	Celkem
<b>Výzkumná organizace</b>	<b>50%</b>	<b>18%</b>	<b>6%</b>	<b>0%</b>	<b>0%</b>	<b>6%</b>
	n = 1	n = 2	n = 1	n = 0	n = 0	n = 3
Národní úroveň	11%	5%	1%	1%	1%	2%

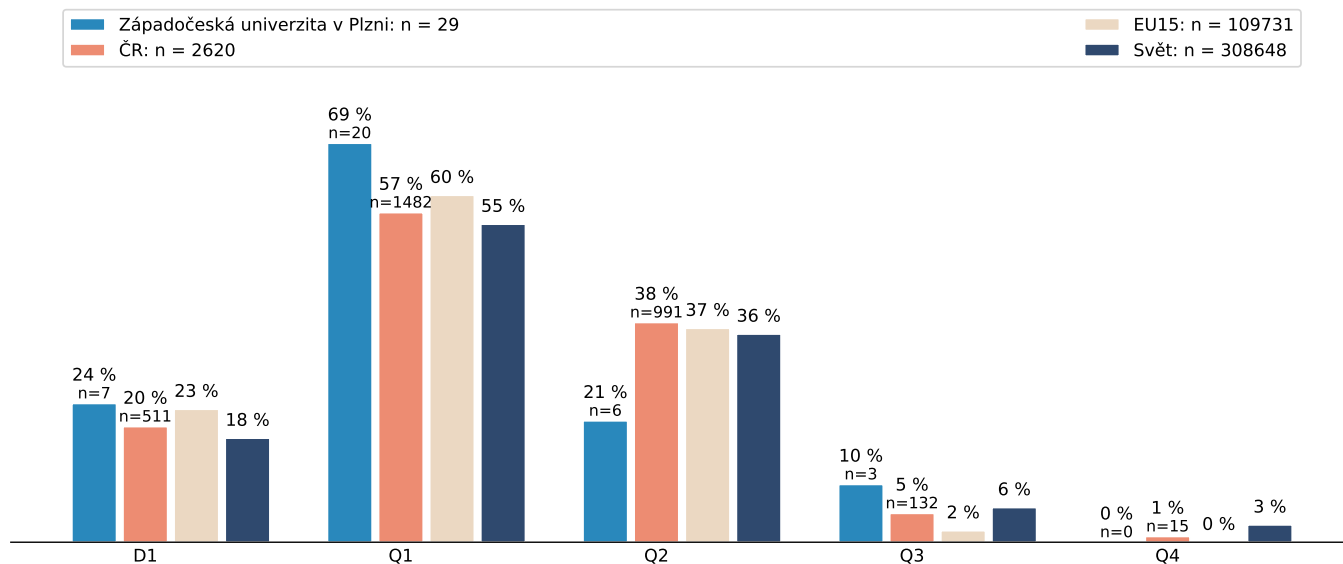
Korespondenční autor/ka	Decil	Q1	Q2	Q3	Q4	Celkem
<b>Výzkumná organizace</b>	<b>0%</b>	<b>27%</b>	<b>29%</b>	<b>18%</b>	<b>33%</b>	<b>27%</b>
	n = 0	n = 3	n = 5	n = 2	n = 4	n = 14

Spolupráce s AVČR	Decil	Q1	Q2	Q3	Q4	Celkem
<b>Výzkumná organizace</b>	<b>0%</b>	<b>73%</b>	<b>6%</b>	<b>64%</b>	<b>25%</b>	<b>37%</b>
	n = 0	n = 8	n = 1	n = 7	n = 3	n = 19

Spolupráce s vysokými školami	Decil	Q1	Q2	Q3	Q4	Celkem
<b>Výzkumná organizace</b>	<b>50%</b>	<b>91%</b>	<b>76%</b>	<b>91%</b>	<b>83%</b>	<b>84%</b>
	n = 1	n = 10	n = 13	n = 10	n = 10	n = 43

## 2a) Mezinárodní a národní oborové srovnání

1.7 Other natural sciences - Západočeská univerzita v Plzni (2016 - 2020, databáze WoS)

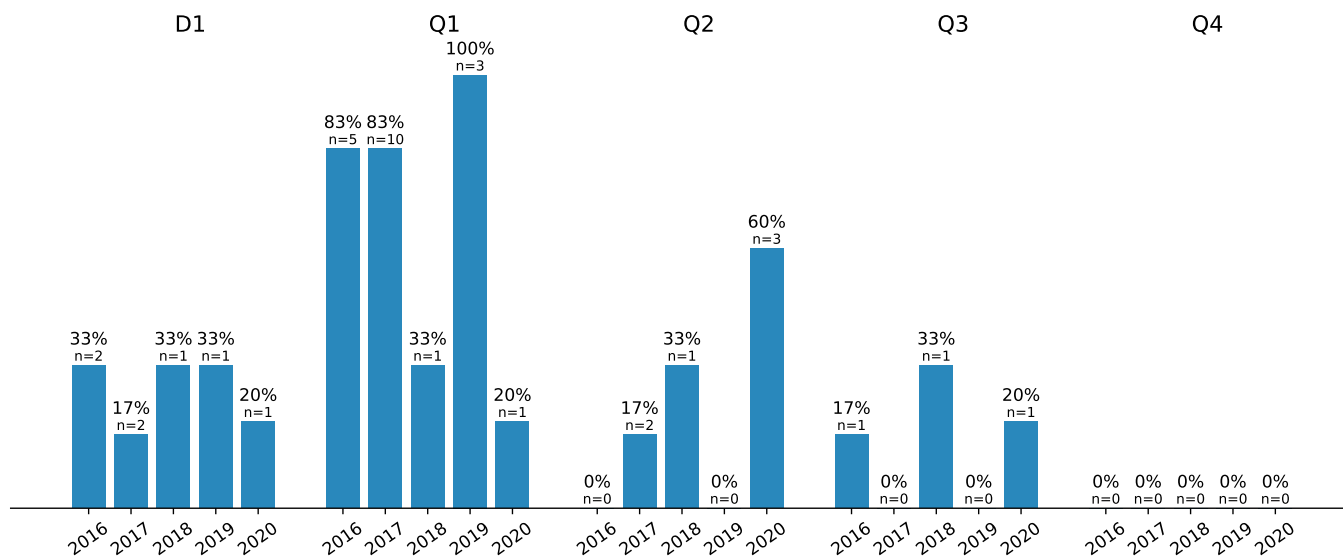


Výsledky bez AIS: n = 0

Výsledky v českých a slovenských časopisech: n = 102 (352%)

## 2b) Profil oboru v jednotlivých letech

1.7 Other natural sciences - Západočeská univerzita v Plzni (2016 - 2020, databáze WoS)



## 2c) Spolupráce

### 1.7 Other natural sciences - Západočeská univerzita v Plzni (2016 - 2020, databáze WoS)

Mezinárodní spolupráce	Decil	Q1	Q2	Q3	Q4	Celkem
<b>Výzkumná organizace</b>	<b>86%</b>	<b>75%</b>	<b>50%</b>	<b>100%</b>	<b>0%</b>	<b>72%</b>
	n = 6	n = 15	n = 3	n = 3	n = 0	n = 21
Národní úroveň	95%	80%	60%	56%	80%	71%

Výsledky 30+ autorů/autorek	Decil	Q1	Q2	Q3	Q4	Celkem
<b>Výzkumná organizace</b>	<b>0%</b>	<b>0%</b>	<b>0%</b>	<b>0%</b>	<b>0%</b>	<b>0%</b>
	n = 0	n = 0	n = 0	n = 0	n = 0	n = 0
Národní úroveň	18%	8%	2%	1%	0%	5%

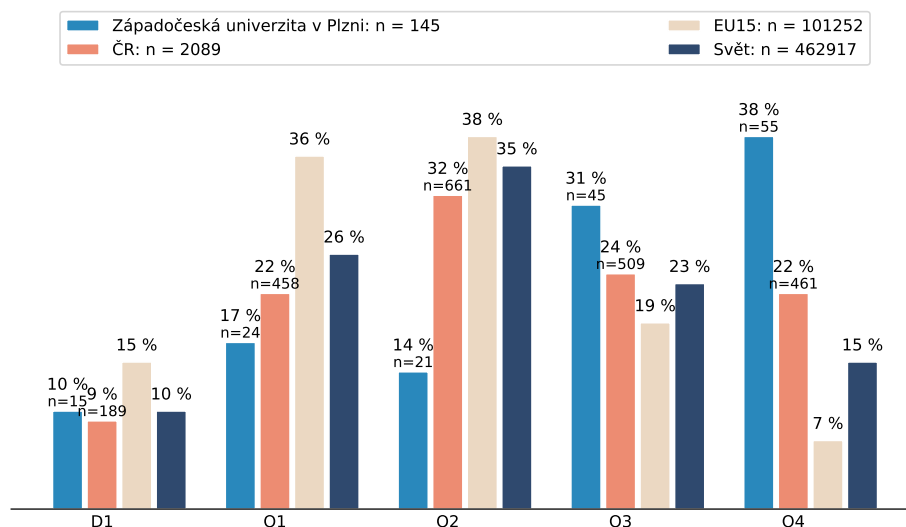
Korespondenční autor/ka	Decil	Q1	Q2	Q3	Q4	Celkem
<b>Výzkumná organizace</b>	<b>14%</b>	<b>25%</b>	<b>33%</b>	<b>33%</b>	<b>0%</b>	<b>28%</b>
	n = 1	n = 5	n = 2	n = 1	n = 0	n = 8

Spolupráce s AVČR	Decil	Q1	Q2	Q3	Q4	Celkem
<b>Výzkumná organizace</b>	<b>0%</b>	<b>10%</b>	<b>17%</b>	<b>0%</b>	<b>0%</b>	<b>10%</b>
	n = 0	n = 2	n = 1	n = 0	n = 0	n = 3

Spolupráce s vysokými školami	Decil	Q1	Q2	Q3	Q4	Celkem
<b>Výzkumná organizace</b>	<b>57%</b>	<b>35%</b>	<b>50%</b>	<b>33%</b>	<b>0%</b>	<b>38%</b>
	n = 4	n = 7	n = 3	n = 1	n = 0	n = 11

## 2a) Mezinárodní a národní oborové srovnání

2.2 Electrical engineering, electronic engineering, information engineering - Západočeská univerzita v Plzni (2016 - 2020, databáze WoS)

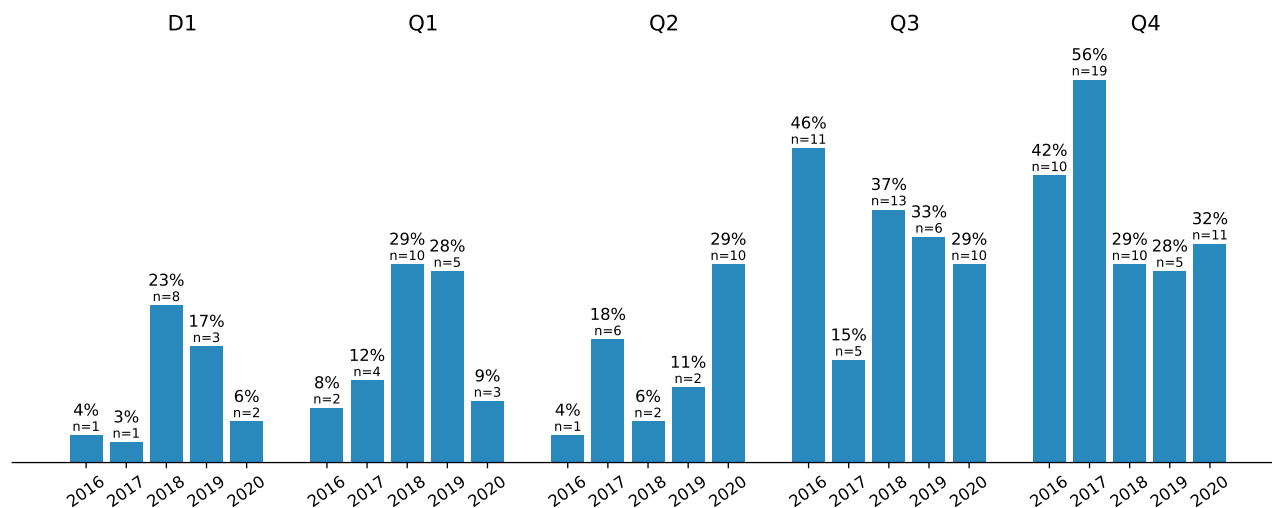


Výsledky bez AIS: n = 0

Výsledky v českých a slovenských časopisech: n = 102 (70%)

## 2b) Profil oboru v jednotlivých letech

2.2 Electrical engineering, electronic engineering, information engineering - Západočeská univerzita v Plzni (2016 - 2020, databáze WoS)



## 2c) Spolupráce

### 2.2 Electrical engineering, electronic engineering, information engineering - Západočeská univerzita v Plzni (2016 - 2020, databáze WoS)

Mezinárodní spolupráce	Decil	Q1	Q2	Q3	Q4	Celkem
<b>Výzkumná organizace</b>	<b>7%</b>	<b>25%</b>	<b>57%</b>	<b>62%</b>	<b>35%</b>	<b>45%</b>
	n = 1	n = 6	n = 12	n = 28	n = 19	n = 65
Národní úroveň	61%	62%	61%	56%	47%	57%

Výsledky 30+ autorů/autorek	Decil	Q1	Q2	Q3	Q4	Celkem
<b>Výzkumná organizace</b>	<b>0%</b>	<b>0%</b>	<b>0%</b>	<b>0%</b>	<b>0%</b>	<b>0%</b>
	n = 0	n = 0	n = 0	n = 0	n = 0	n = 0
Národní úroveň	1%	< 0.5%	< 0.5%	< 0.5%	0%	< 0.5%

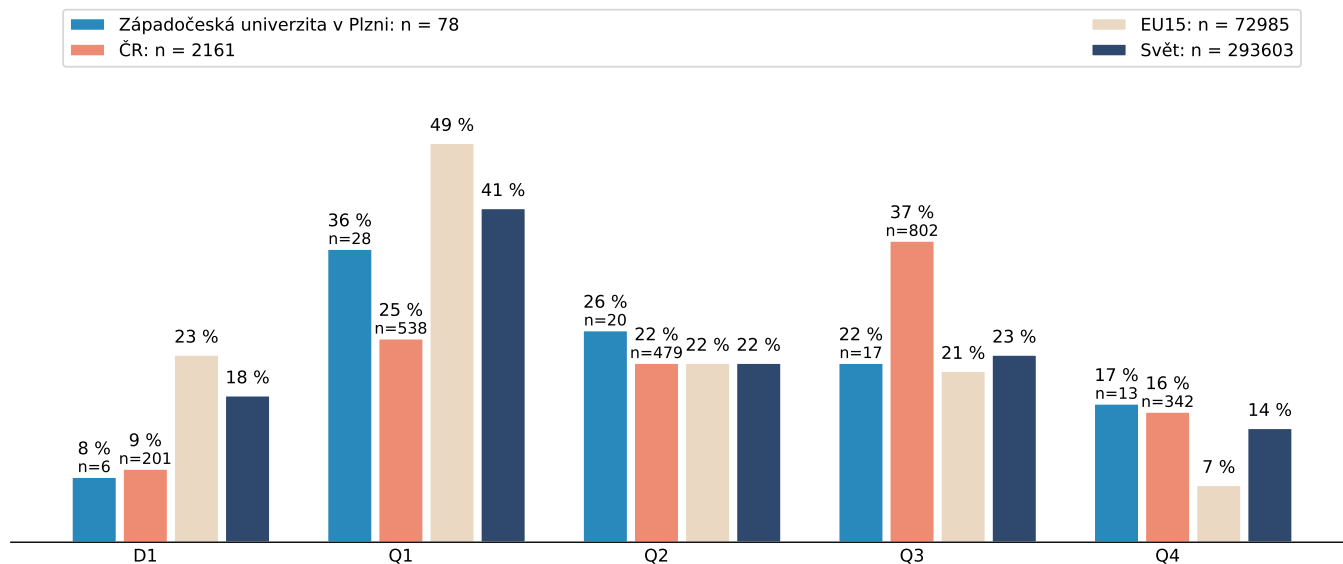
Korespondenční autor/ka	Decil	Q1	Q2	Q3	Q4	Celkem
<b>Výzkumná organizace</b>	<b>93%</b>	<b>88%</b>	<b>62%</b>	<b>49%</b>	<b>71%</b>	<b>66%</b>
	n = 14	n = 21	n = 13	n = 22	n = 39	n = 95

Spolupráce s AVČR	Decil	Q1	Q2	Q3	Q4	Celkem
<b>Výzkumná organizace</b>	<b>7%</b>	<b>8%</b>	<b>0%</b>	<b>2%</b>	<b>4%</b>	<b>3%</b>
	n = 1	n = 2	n = 0	n = 1	n = 2	n = 5

Spolupráce s vysokými školami	Decil	Q1	Q2	Q3	Q4	Celkem
<b>Výzkumná organizace</b>	<b>7%</b>	<b>4%</b>	<b>14%</b>	<b>4%</b>	<b>5%</b>	<b>6%</b>
	n = 1	n = 1	n = 3	n = 2	n = 3	n = 9

## 2a) Mezinárodní a národní oborové srovnání

### 2.3 Mechanical engineering - Západočeská univerzita v Plzni (2016 - 2020, databáze WoS)

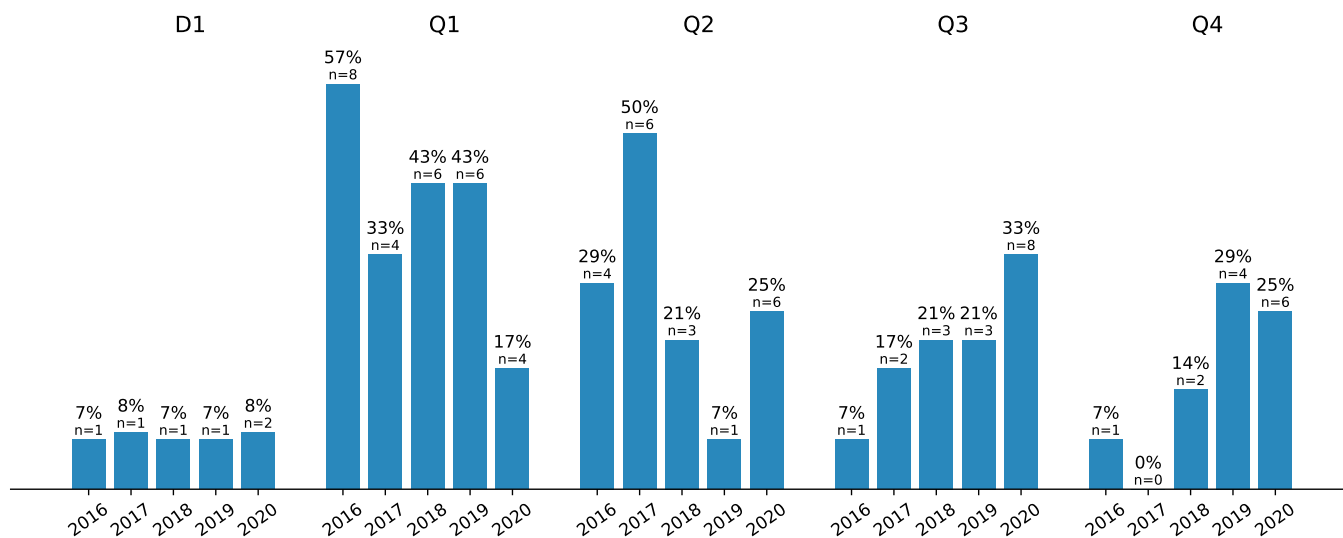


Výsledky bez AIS: n = 0

Výsledky v českých a slovenských časopisech: n = 102 (131%)

## 2b) Profil oboru v jednotlivých letech

### 2.3 Mechanical engineering - Západočeská univerzita v Plzni (2016 - 2020, databáze WoS)





## 2c) Spolupráce

### 2.3 Mechanical engineering - Západočeská univerzita v Plzni (2016 - 2020, databáze WoS)

Mezinárodní spolupráce	Decil	Q1	Q2	Q3	Q4	Celkem
<b>Výzkumná organizace</b>	<b>67%</b>	<b>29%</b>	<b>35%</b>	<b>35%</b>	<b>23%</b>	<b>31%</b>
	n = 4	n = 8	n = 7	n = 6	n = 3	n = 24
Národní úroveň	64%	57%	49%	62%	45%	55%

Výsledky 30+ autorů/autorek	Decil	Q1	Q2	Q3	Q4	Celkem
<b>Výzkumná organizace</b>	<b>0%</b>	<b>0%</b>	<b>0%</b>	<b>6%</b>	<b>0%</b>	<b>1%</b>
	n = 0	n = 0	n = 0	n = 1	n = 0	n = 1
Národní úroveň	0%	< 0.5%	1%	17%	2%	7%

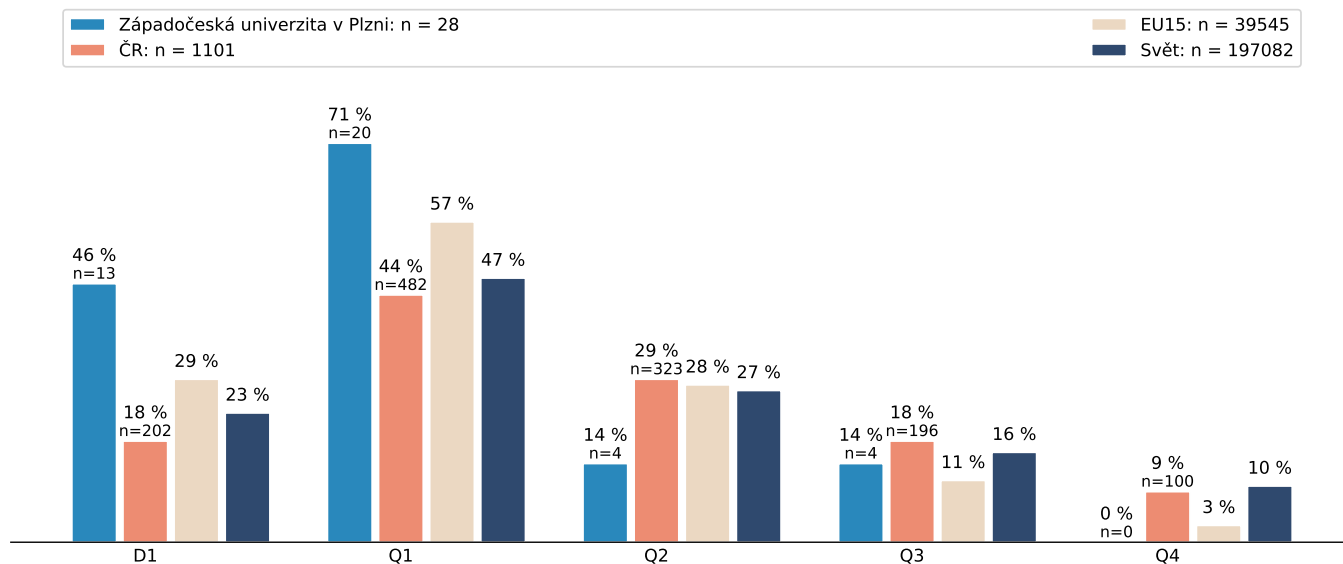
Korespondenční autor/ka	Decil	Q1	Q2	Q3	Q4	Celkem
<b>Výzkumná organizace</b>	<b>67%</b>	<b>75%</b>	<b>90%</b>	<b>76%</b>	<b>69%</b>	<b>78%</b>
	n = 4	n = 21	n = 18	n = 13	n = 9	n = 61

Spolupráce s AVČR	Decil	Q1	Q2	Q3	Q4	Celkem
<b>Výzkumná organizace</b>	<b>0%</b>	<b>14%</b>	<b>5%</b>	<b>12%</b>	<b>15%</b>	<b>12%</b>
	n = 0	n = 4	n = 1	n = 2	n = 2	n = 9

Spolupráce s vysokými školami	Decil	Q1	Q2	Q3	Q4	Celkem
<b>Výzkumná organizace</b>	<b>0%</b>	<b>7%</b>	<b>20%</b>	<b>41%</b>	<b>0%</b>	<b>17%</b>
	n = 0	n = 2	n = 4	n = 7	n = 0	n = 13

## 2a) Mezinárodní a národní oborové srovnání

2.4 Chemical engineering - Západočeská univerzita v Plzni (2016 - 2020, databáze WoS)

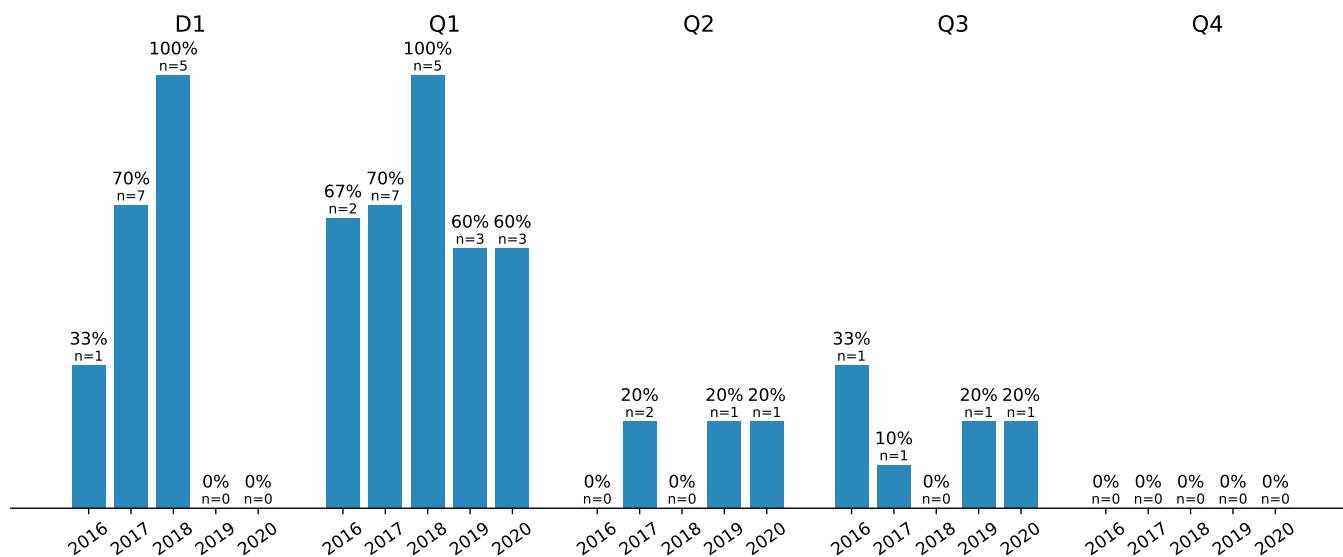


Výsledky bez AIS: n = 0

Výsledky v českých a slovenských časopisech: n = 102 (364 %)

## 2b) Profil oboru v jednotlivých letech

2.4 Chemical engineering - Západočeská univerzita v Plzni (2016 - 2020, databáze WoS)



## 2c) Spolupráce

### 2.4 Chemical engineering - Západočeská univerzita v Plzni (2016 - 2020, databáze WoS)

Mezinárodní spolupráce	Decil	Q1	Q2	Q3	Q4	Celkem
<b>Výzkumná organizace</b>	<b>62%</b>	<b>55%</b>	<b>25%</b>	<b>0%</b>	<b>0%</b>	<b>43%</b>
	n = 8	n = 11	n = 1	n = 0	n = 0	n = 12
Národní úroveň	75%	61%	42%	33%	53%	49%

Výsledky 30+ autorů/autorek	Decil	Q1	Q2	Q3	Q4	Celkem
<b>Výzkumná organizace</b>	<b>0%</b>	<b>0%</b>	<b>0%</b>	<b>0%</b>	<b>0%</b>	<b>0%</b>
	n = 0	n = 0	n = 0	n = 0	n = 0	n = 0
Národní úroveň	0%	0%	0%	1%	0%	< 0.5%

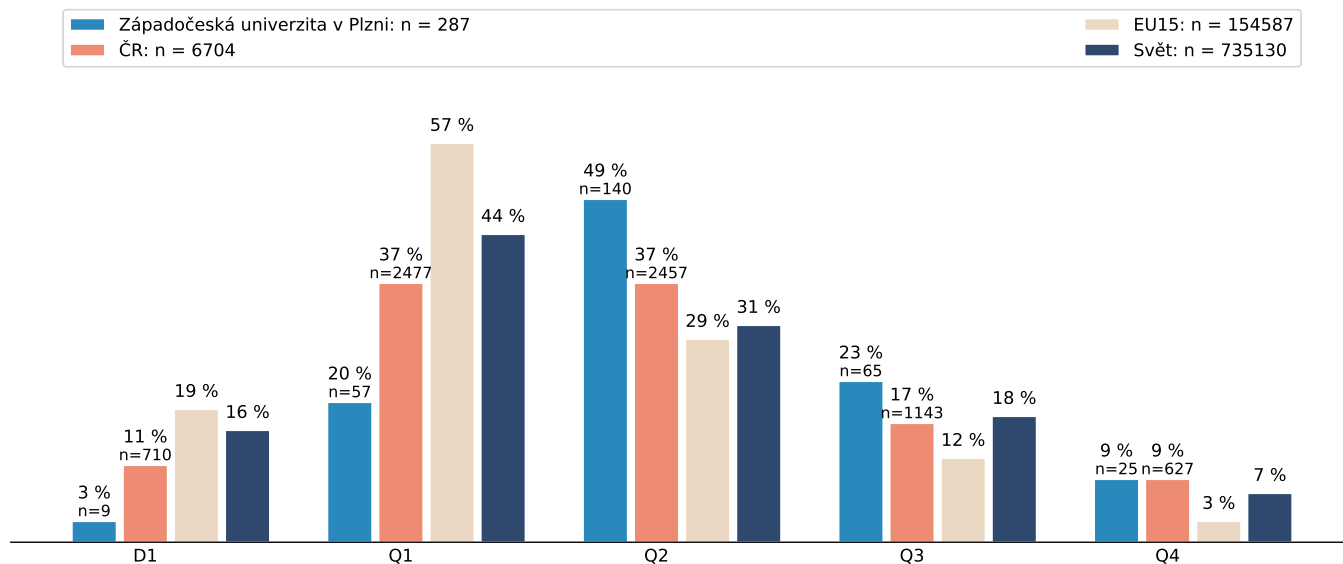
Korespondenční autor/ka	Decil	Q1	Q2	Q3	Q4	Celkem
<b>Výzkumná organizace</b>	<b>38%</b>	<b>30%</b>	<b>0%</b>	<b>100%</b>	<b>0%</b>	<b>36%</b>
	n = 5	n = 6	n = 0	n = 4	n = 0	n = 10

Spolupráce s AVČR	Decil	Q1	Q2	Q3	Q4	Celkem
<b>Výzkumná organizace</b>	<b>0%</b>	<b>10%</b>	<b>50%</b>	<b>25%</b>	<b>0%</b>	<b>18%</b>
	n = 0	n = 2	n = 2	n = 1	n = 0	n = 5

Spolupráce s vysokými školami	Decil	Q1	Q2	Q3	Q4	Celkem
<b>Výzkumná organizace</b>	<b>62%</b>	<b>75%</b>	<b>75%</b>	<b>25%</b>	<b>0%</b>	<b>68%</b>
	n = 8	n = 15	n = 3	n = 1	n = 0	n = 19

## 2a) Mezinárodní a národní oborové srovnání

2.5 Materials engineering - Západočeská univerzita v Plzni (2016 - 2020, databáze WoS)

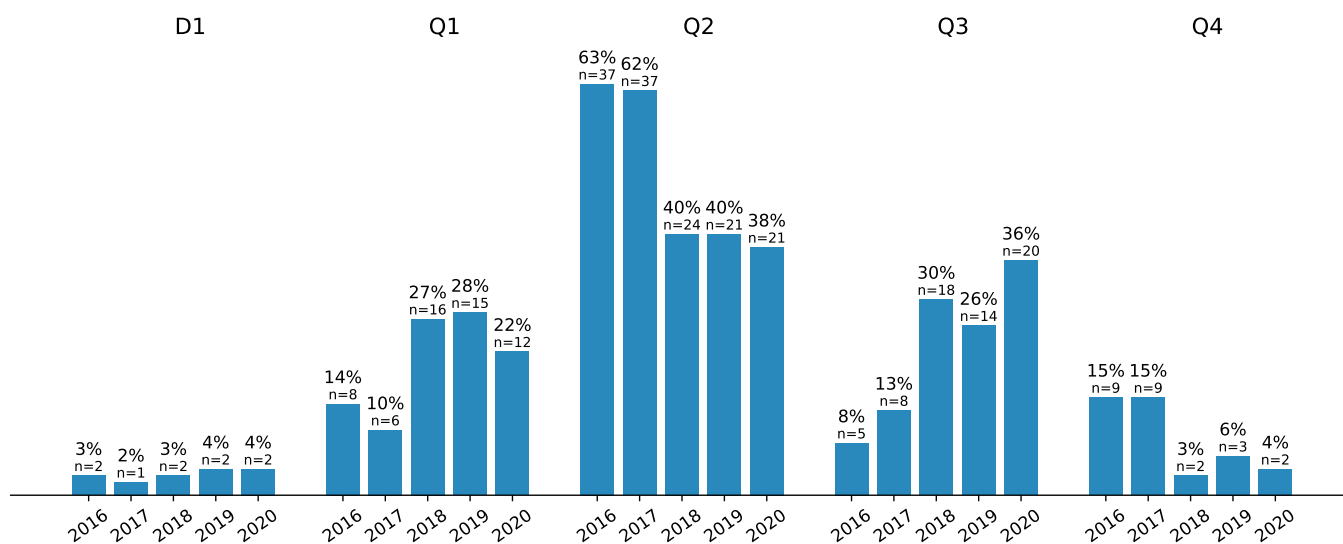


Výsledky bez AIS: n = 1

Výsledky v českých a slovenských časopisech: n = 102 (36 %)

## 2b) Profil oboru v jednotlivých letech

2.5 Materials engineering - Západočeská univerzita v Plzni (2016 - 2020, databáze WoS)



## 2c) Spolupráce

### 2.5 Materials engineering - Západočeská univerzita v Plzni (2016 - 2020, databáze WoS)

Mezinárodní spolupráce	Decil	Q1	Q2	Q3	Q4	Celkem
<b>Výzkumná organizace</b>	<b>78%</b>	<b>70%</b>	<b>56%</b>	<b>68%</b>	<b>20%</b>	<b>58%</b>
	n = 7	n = 40	n = 78	n = 44	n = 5	n = 167
Národní úroveň	83%	73%	57%	53%	37%	61%

Výsledky 30+ autorů/autorek	Decil	Q1	Q2	Q3	Q4	Celkem
<b>Výzkumná organizace</b>	<b>0%</b>	<b>0%</b>	<b>0%</b>	<b>0%</b>	<b>0%</b>	<b>0%</b>
	n = 0	n = 0	n = 0	n = 0	n = 0	n = 0
Národní úroveň	< 0.5%	< 0.5%	< 0.5%	< 0.5%	0%	< 0.5%

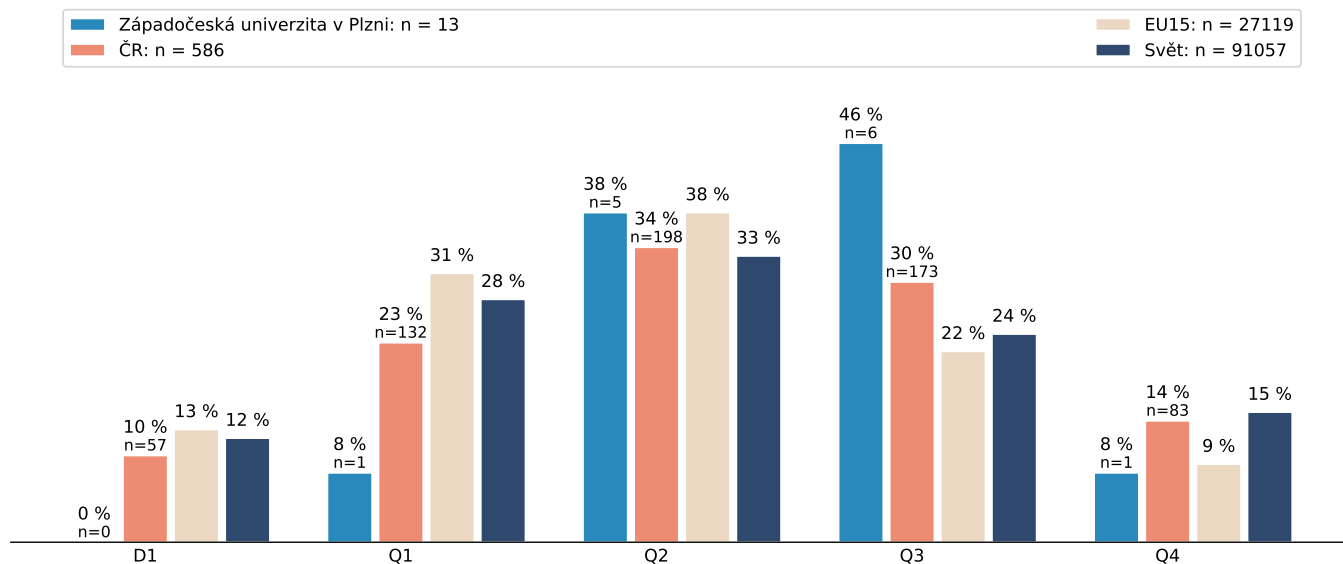
Korespondenční autor/ka	Decil	Q1	Q2	Q3	Q4	Celkem
<b>Výzkumná organizace</b>	<b>22%</b>	<b>44%</b>	<b>61%</b>	<b>48%</b>	<b>84%</b>	<b>57%</b>
	n = 2	n = 25	n = 86	n = 31	n = 21	n = 163

Spolupráce s AVČR	Decil	Q1	Q2	Q3	Q4	Celkem
<b>Výzkumná organizace</b>	<b>56%</b>	<b>30%</b>	<b>9%</b>	<b>14%</b>	<b>20%</b>	<b>15%</b>
	n = 5	n = 17	n = 12	n = 9	n = 5	n = 43

Spolupráce s vysokými školami	Decil	Q1	Q2	Q3	Q4	Celkem
<b>Výzkumná organizace</b>	<b>44%</b>	<b>32%</b>	<b>11%</b>	<b>12%</b>	<b>8%</b>	<b>15%</b>
	n = 4	n = 18	n = 15	n = 8	n = 2	n = 43

## 2a) Mezinárodní a národní oborové srovnání

2.6 Medical engineering - Západočeská univerzita v Plzni (2016 - 2020, databáze WoS)

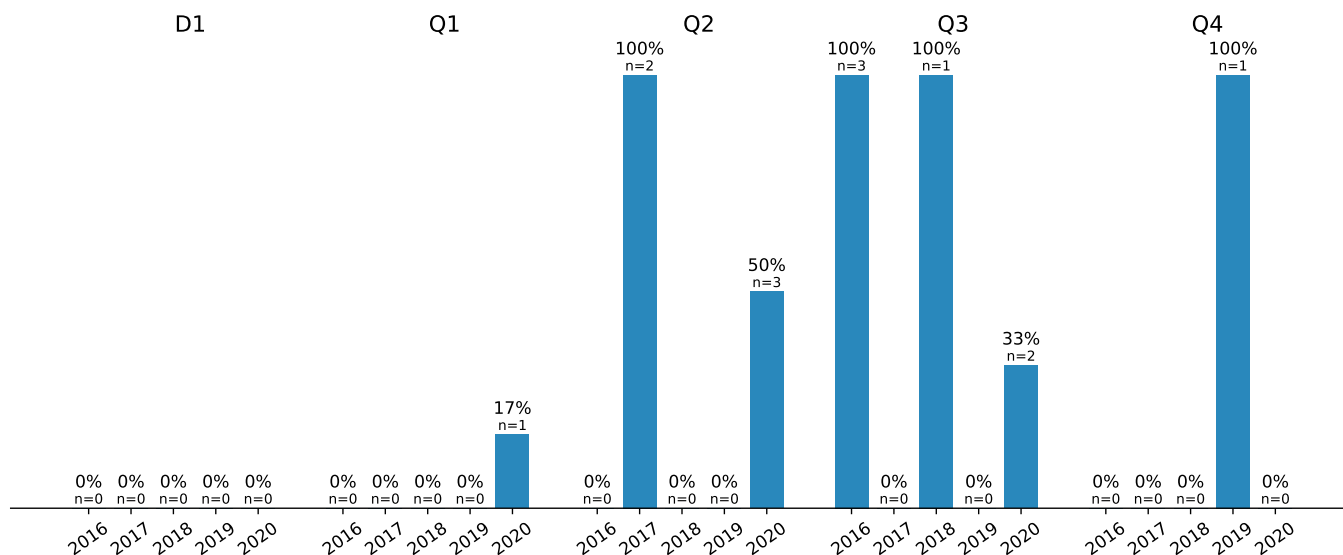


Výsledky bez AIS: n = 0

Výsledky v českých a slovenských časopisech: n = 102 (785%)

## 2b) Profil oboru v jednotlivých letech

2.6 Medical engineering - Západočeská univerzita v Plzni (2016 - 2020, databáze WoS)



## 2c) Spolupráce

### 2.6 Medical engineering - Západočeská univerzita v Plzni (2016 - 2020, databáze WoS)

Mezinárodní spolupráce	Decil	Q1	Q2	Q3	Q4	Celkem
<b>Výzkumná organizace</b>	<b>0%</b>	<b>100%</b>	<b>60%</b>	<b>50%</b>	<b>0%</b>	<b>54%</b>
	n = 0	n = 1	n = 3	n = 3	n = 0	n = 7
Národní úroveň	86%	74%	54%	49%	30%	54%

Výsledky 30+ autorů/autorek	Decil	Q1	Q2	Q3	Q4	Celkem
<b>Výzkumná organizace</b>	<b>0%</b>	<b>0%</b>	<b>0%</b>	<b>0%</b>	<b>0%</b>	<b>0%</b>
	n = 0	n = 0	n = 0	n = 0	n = 0	n = 0
Národní úroveň	5%	2%	0%	1%	0%	1%

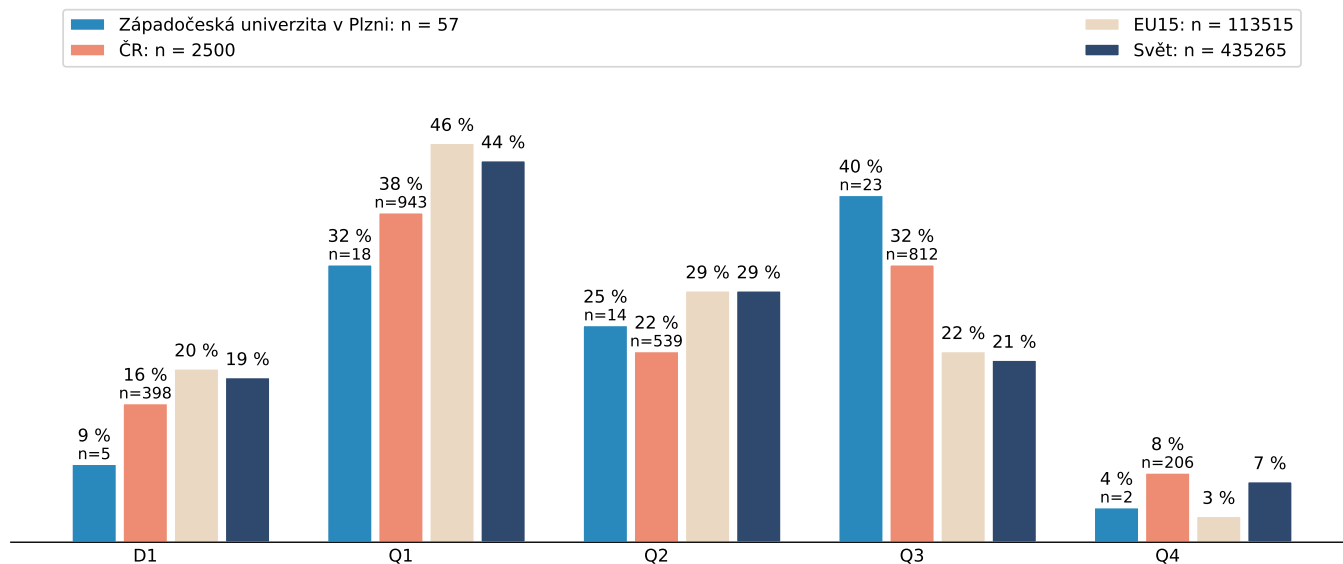
Korespondenční autor/ka	Decil	Q1	Q2	Q3	Q4	Celkem
<b>Výzkumná organizace</b>	<b>0%</b>	<b>0%</b>	<b>20%</b>	<b>67%</b>	<b>0%</b>	<b>38%</b>
	n = 0	n = 0	n = 1	n = 4	n = 0	n = 5

Spolupráce s AVČR	Decil	Q1	Q2	Q3	Q4	Celkem
<b>Výzkumná organizace</b>	<b>0%</b>	<b>0%</b>	<b>0%</b>	<b>17%</b>	<b>0%</b>	<b>8%</b>
	n = 0	n = 0	n = 0	n = 1	n = 0	n = 1

Spolupráce s vysokými školami	Decil	Q1	Q2	Q3	Q4	Celkem
<b>Výzkumná organizace</b>	<b>0%</b>	<b>100%</b>	<b>40%</b>	<b>33%</b>	<b>100%</b>	<b>46%</b>
	n = 0	n = 1	n = 2	n = 2	n = 1	n = 6

## 2a) Mezinárodní a národní oborové srovnání

2.7 Environmental engineering - Západočeská univerzita v Plzni (2016 - 2020, databáze WoS)

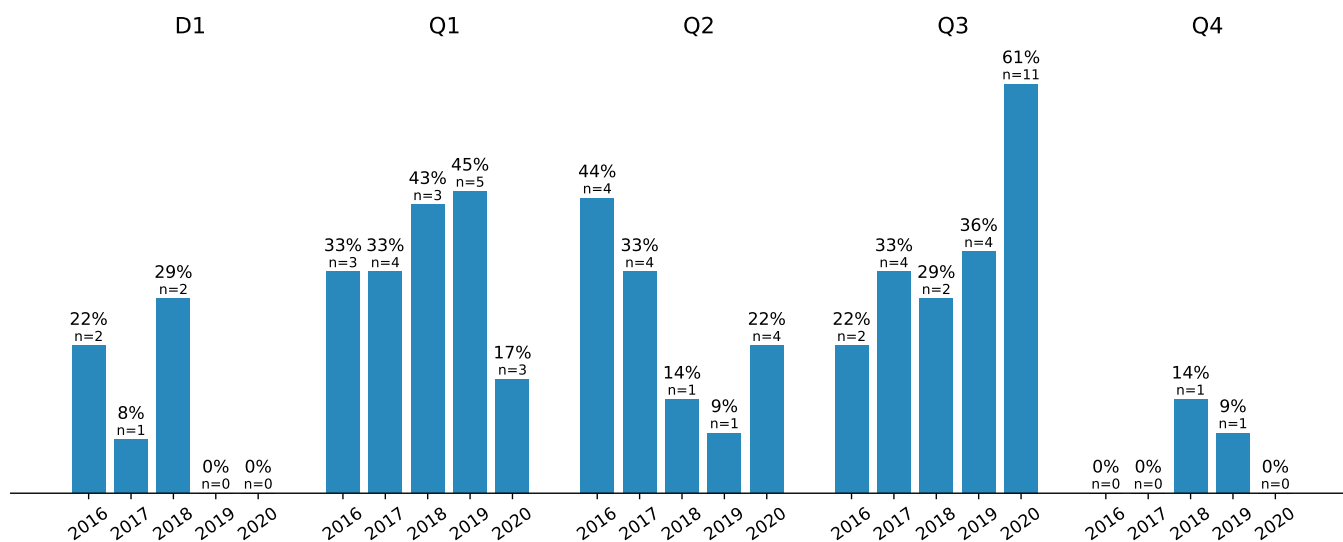


Výsledky bez AIS: n = 0

Výsledky v českých a slovenských časopisech: n = 102 (179%)

## 2b) Profil oboru v jednotlivých letech

2.7 Environmental engineering - Západočeská univerzita v Plzni (2016 - 2020, databáze WoS)





## 2c) Spolupráce

### 2.7 Environmental engineering - Západočeská univerzita v Plzni (2016 - 2020, databáze WoS)

Mezinárodní spolupráce	Decil	Q1	Q2	Q3	Q4	Celkem
<b>Výzkumná organizace</b>	<b>40%</b> n = 2	<b>44%</b> n = 8	<b>57%</b> n = 8	<b>30%</b> n = 7	<b>50%</b> n = 1	<b>42%</b> n = 24
Národní úroveň	80%	71%	56%	50%	45%	59%

Výsledky 30+ autorů/autorek	Decil	Q1	Q2	Q3	Q4	Celkem
<b>Výzkumná organizace</b>	<b>0%</b> n = 0	<b>0%</b> n = 0	<b>0%</b> n = 0	<b>0%</b> n = 0	<b>0%</b> n = 0	<b>0%</b> n = 0
Národní úroveň	2%	1%	< 0.5%	< 0.5%	0%	< 0.5%

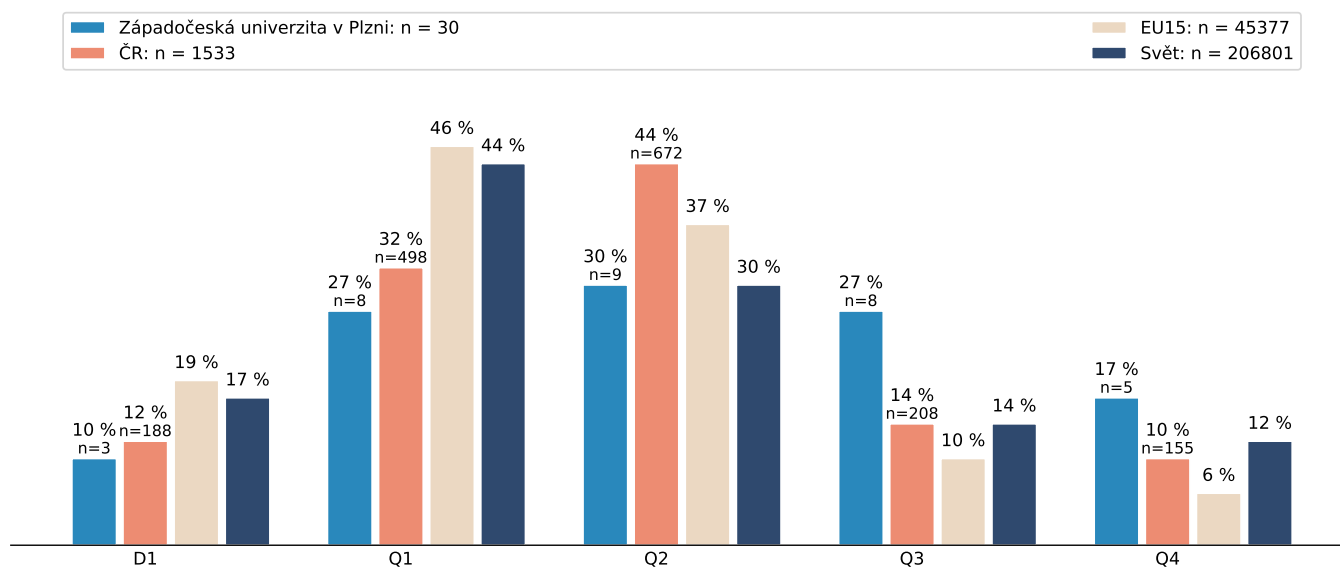
Korespondenční autor/ka	Decil	Q1	Q2	Q3	Q4	Celkem
<b>Výzkumná organizace</b>	<b>80%</b> n = 4	<b>56%</b> n = 10	<b>79%</b> n = 11	<b>65%</b> n = 15	<b>100%</b> n = 2	<b>67%</b> n = 38

Spolupráce s AVČR	Decil	Q1	Q2	Q3	Q4	Celkem
<b>Výzkumná organizace</b>	<b>0%</b> n = 0	<b>6%</b> n = 1	<b>7%</b> n = 1	<b>0%</b> n = 0	<b>0%</b> n = 0	<b>4%</b> n = 2

Spolupráce s vysokými školami	Decil	Q1	Q2	Q3	Q4	Celkem
<b>Výzkumná organizace</b>	<b>0%</b> n = 0	<b>28%</b> n = 5	<b>29%</b> n = 4	<b>30%</b> n = 7	<b>0%</b> n = 0	<b>28%</b> n = 16

## 2a) Mezinárodní a národní oborové srovnání

2.10 Nano-technologies - Západočeská univerzita v Plzni (2016 - 2020, databáze WoS)

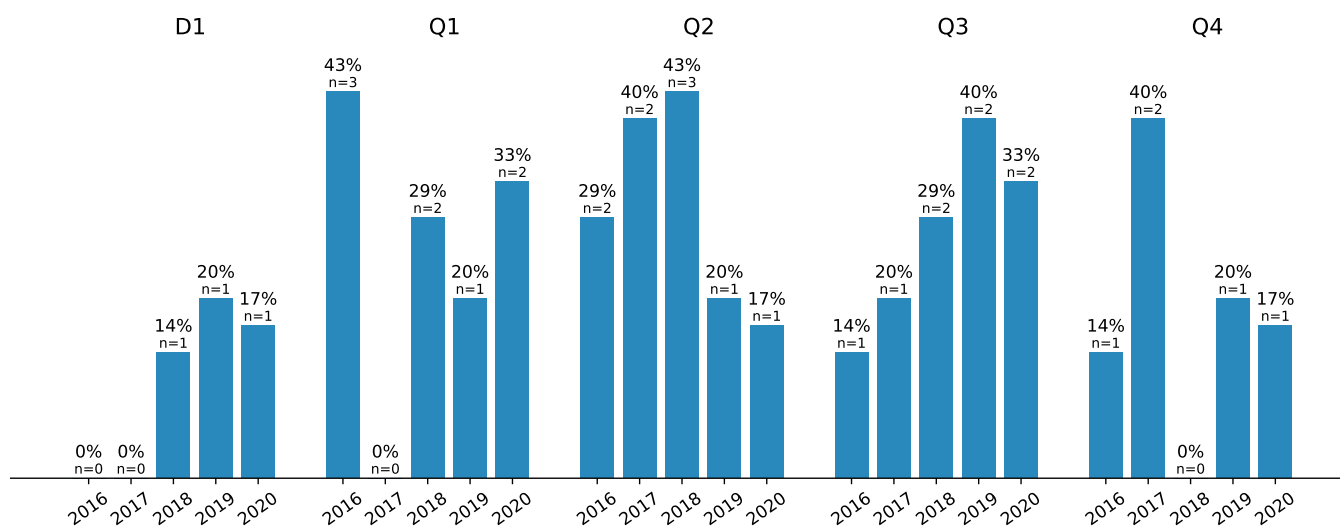


Výsledky bez AIS: n = 0

Výsledky v českých a slovenských časopisech: n = 102 (340%)

## 2b) Profil oboru v jednotlivých letech

2.10 Nano-technologies - Západočeská univerzita v Plzni (2016 - 2020, databáze WoS)



## 2c) Spolupráce

### 2.10 Nano-technology - Západočeská univerzita v Plzni (2016 - 2020, databáze WoS)

Mezinárodní spolupráce	Decil	Q1	Q2	Q3	Q4	Celkem
<b>Výzkumná organizace</b>	<b>100%</b> n = 3	<b>75%</b> n = 6	<b>67%</b> n = 6	<b>50%</b> n = 4	<b>60%</b> n = 3	<b>63%</b> n = 19
Národní úroveň	88%	83%	72%	60%	49%	71%

Výsledky 30+ autorů/autorek	Decil	Q1	Q2	Q3	Q4	Celkem
<b>Výzkumná organizace</b>	<b>0%</b> n = 0	<b>0%</b> n = 0	<b>0%</b> n = 0	<b>0%</b> n = 0	<b>0%</b> n = 0	<b>0%</b> n = 0
Národní úroveň	0%	0%	< 0.5%	0%	0%	< 0.5%

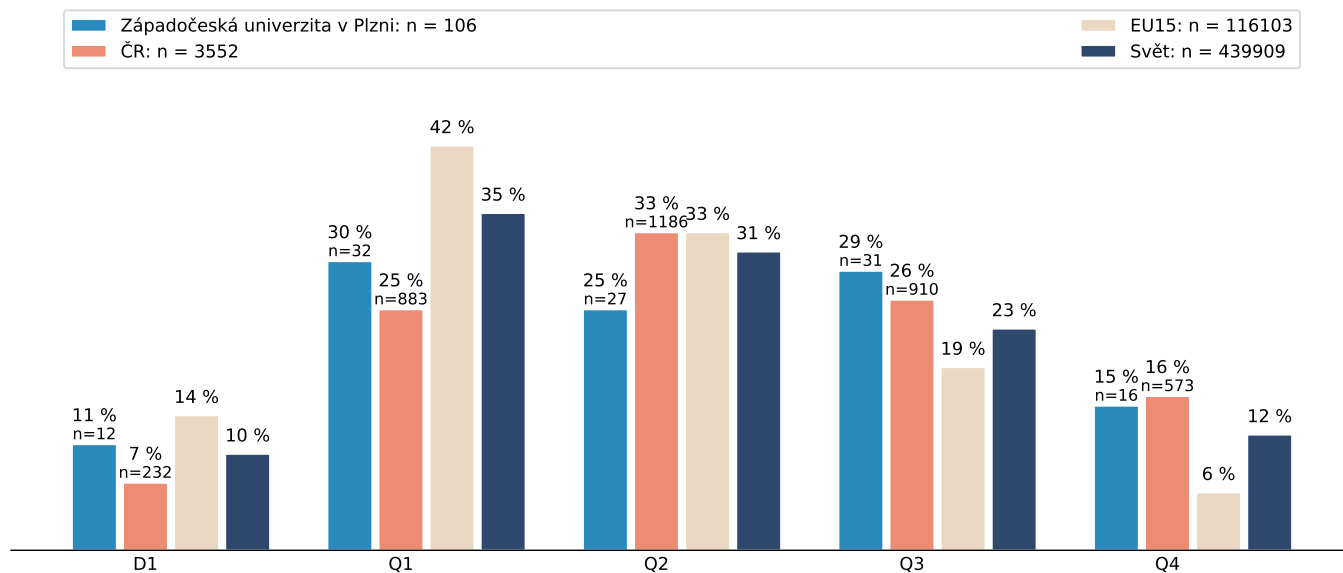
Korespondenční autor/ka	Decil	Q1	Q2	Q3	Q4	Celkem
<b>Výzkumná organizace</b>	<b>0%</b> n = 0	<b>12%</b> n = 1	<b>78%</b> n = 7	<b>50%</b> n = 4	<b>80%</b> n = 4	<b>53%</b> n = 16

Spolupráce s AVČR	Decil	Q1	Q2	Q3	Q4	Celkem
<b>Výzkumná organizace</b>	<b>67%</b> n = 2	<b>88%</b> n = 7	<b>22%</b> n = 2	<b>0%</b> n = 0	<b>20%</b> n = 1	<b>33%</b> n = 10

Spolupráce s vysokými školami	Decil	Q1	Q2	Q3	Q4	Celkem
<b>Výzkumná organizace</b>	<b>67%</b> n = 2	<b>62%</b> n = 5	<b>22%</b> n = 2	<b>25%</b> n = 2	<b>0%</b> n = 0	<b>30%</b> n = 9

## 2a) Mezinárodní a národní oborové srovnání

2.11 Other engineering and technologies - Západočeská univerzita v Plzni (2016 - 2020, databáze WoS)

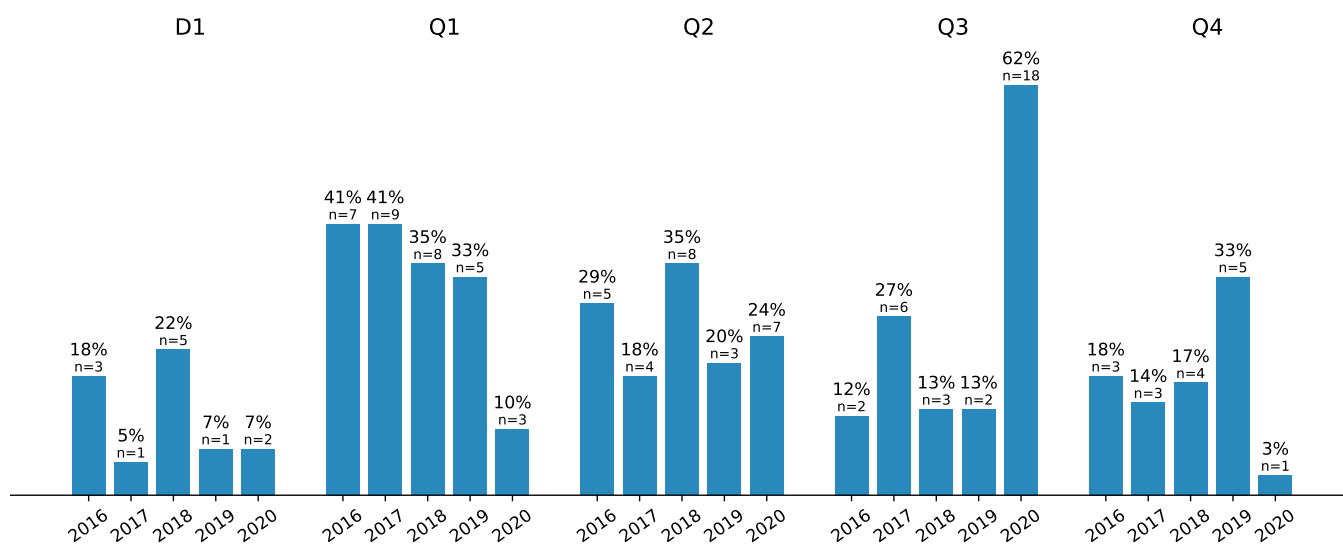


Výsledky bez AIS: n = 0

Výsledky v českých a slovenských časopisech: n = 102 (96%)

## 2b) Profil oboru v jednotlivých letech

2.11 Other engineering and technologies - Západočeská univerzita v Plzni (2016 - 2020, databáze WoS)



## 2c) Spolupráce

### 2.11 Other engineering and technologies - Západočeská univerzita v Plzni (2016 - 2020, databáze WoS)

Mezinárodní spolupráce	Decil	Q1	Q2	Q3	Q4	Celkem
<b>Výzkumná organizace</b>	<b>33%</b>	<b>38%</b>	<b>30%</b>	<b>74%</b>	<b>31%</b>	<b>45%</b>
	n = 4	n = 12	n = 8	n = 23	n = 5	n = 48
Národní úroveň	64%	58%	57%	62%	28%	54%

Výsledky 30+ autorů/autorek	Decil	Q1	Q2	Q3	Q4	Celkem
<b>Výzkumná organizace</b>	<b>0%</b>	<b>0%</b>	<b>0%</b>	<b>6%</b>	<b>0%</b>	<b>2%</b>
	n = 0	n = 0	n = 0	n = 2	n = 0	n = 2
Národní úroveň	1%	1%	6%	13%	< 0.5%	6%

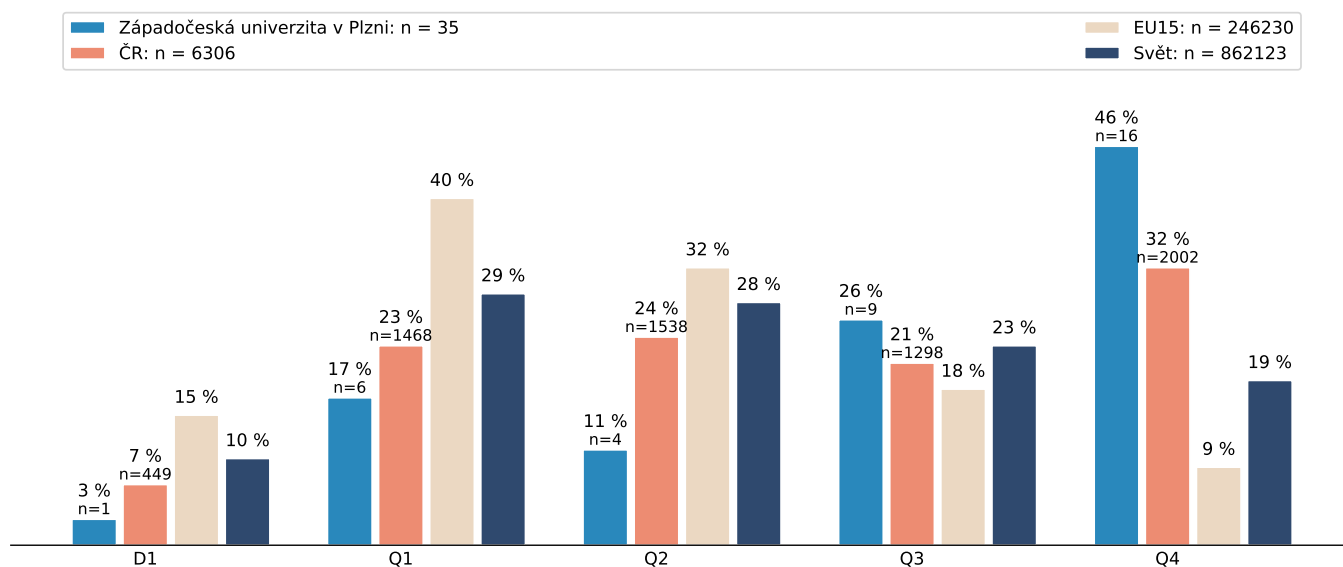
Korespondenční autor/ka	Decil	Q1	Q2	Q3	Q4	Celkem
<b>Výzkumná organizace</b>	<b>67%</b>	<b>59%</b>	<b>74%</b>	<b>48%</b>	<b>31%</b>	<b>56%</b>
	n = 8	n = 19	n = 20	n = 15	n = 5	n = 59

Spolupráce s AVČR	Decil	Q1	Q2	Q3	Q4	Celkem
<b>Výzkumná organizace</b>	<b>8%</b>	<b>25%</b>	<b>0%</b>	<b>6%</b>	<b>0%</b>	<b>9%</b>
	n = 1	n = 8	n = 0	n = 2	n = 0	n = 10

Spolupráce s vysokými školami	Decil	Q1	Q2	Q3	Q4	Celkem
<b>Výzkumná organizace</b>	<b>0%</b>	<b>9%</b>	<b>52%</b>	<b>58%</b>	<b>38%</b>	<b>39%</b>
	n = 0	n = 3	n = 14	n = 18	n = 6	n = 41

## 2a) Mezinárodní a národní oborové srovnání

3.1 Basic medical research - Západočeská univerzita v Plzni (2016 - 2020, databáze WoS)

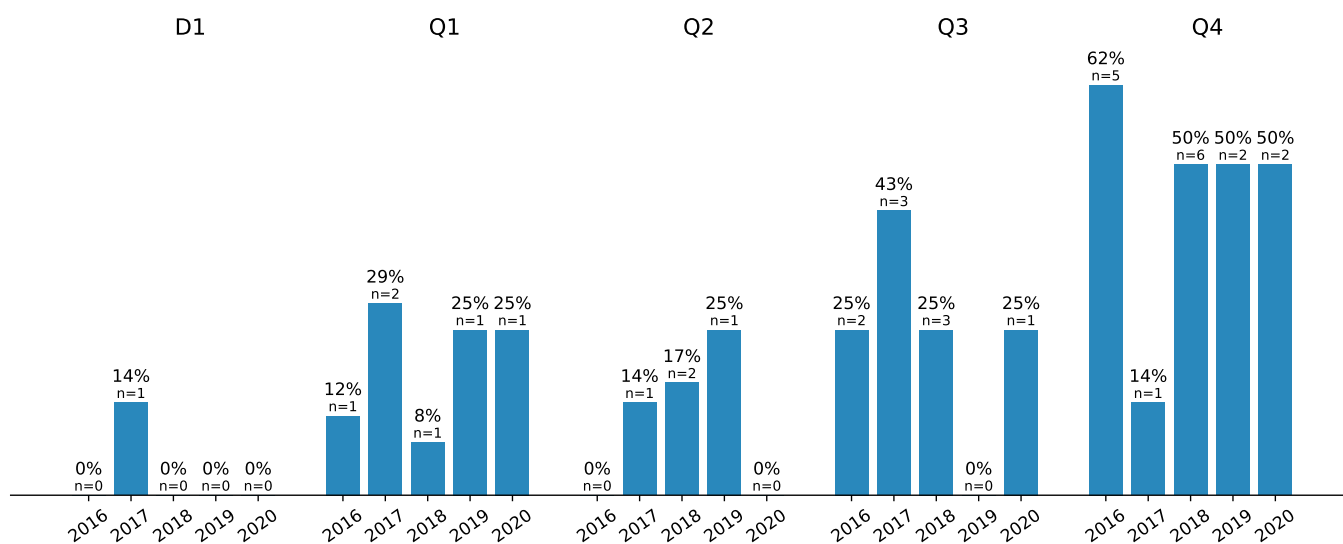


Výsledky bez AIS: n = 0

Výsledky v českých a slovenských časopisech: n = 102 (291%)

## 2b) Profil oboru v jednotlivých letech

3.1 Basic medical research - Západočeská univerzita v Plzni (2016 - 2020, databáze WoS)



## 2c) Spolupráce

### 3.1 Basic medical research - Západočeská univerzita v Plzni (2016 - 2020, databáze WoS)

Mezinárodní spolupráce	Decil	Q1	Q2	Q3	Q4	Celkem
<b>Výzkumná organizace</b>	<b>0%</b>	<b>33%</b>	<b>75%</b>	<b>33%</b>	<b>31%</b>	<b>37%</b>
	n = 0	n = 2	n = 3	n = 3	n = 5	n = 13
Národní úroveň	89%	78%	61%	51%	26%	52%

Výsledky 30+ autorů/autorek	Decil	Q1	Q2	Q3	Q4	Celkem
<b>Výzkumná organizace</b>	<b>0%</b>	<b>0%</b>	<b>0%</b>	<b>11%</b>	<b>0%</b>	<b>3%</b>
	n = 0	n = 0	n = 0	n = 1	n = 0	n = 1
Národní úroveň	20%	10%	2%	1%	< 0.5%	3%

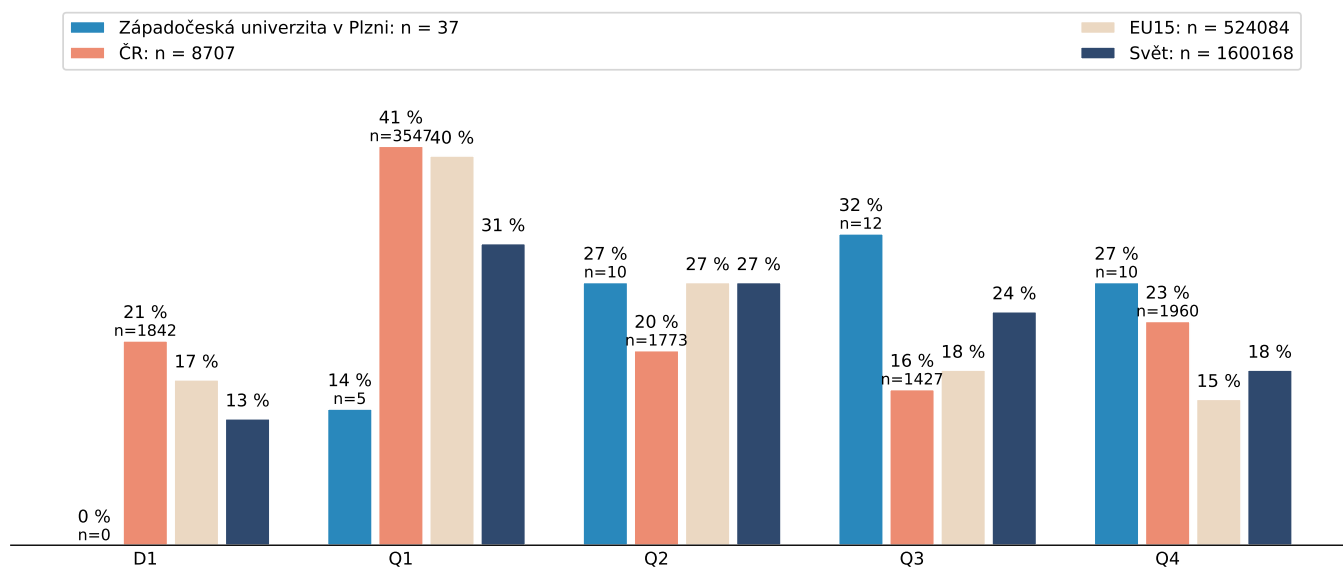
Korespondenční autor/ka	Decil	Q1	Q2	Q3	Q4	Celkem
<b>Výzkumná organizace</b>	<b>100%</b>	<b>50%</b>	<b>0%</b>	<b>11%</b>	<b>12%</b>	<b>17%</b>
	n = 1	n = 3	n = 0	n = 1	n = 2	n = 6

Spolupráce s AVČR	Decil	Q1	Q2	Q3	Q4	Celkem
<b>Výzkumná organizace</b>	<b>0%</b>	<b>83%</b>	<b>0%</b>	<b>11%</b>	<b>6%</b>	<b>20%</b>
	n = 0	n = 5	n = 0	n = 1	n = 1	n = 7

Spolupráce s vysokými školami	Decil	Q1	Q2	Q3	Q4	Celkem
<b>Výzkumná organizace</b>	<b>0%</b>	<b>33%</b>	<b>100%</b>	<b>67%</b>	<b>100%</b>	<b>80%</b>
	n = 0	n = 2	n = 4	n = 6	n = 16	n = 28

## 2a) Mezinárodní a národní oborové srovnání

3.2 Clinical medicine - Západočeská univerzita v Plzni (2016 - 2020, databáze WoS)

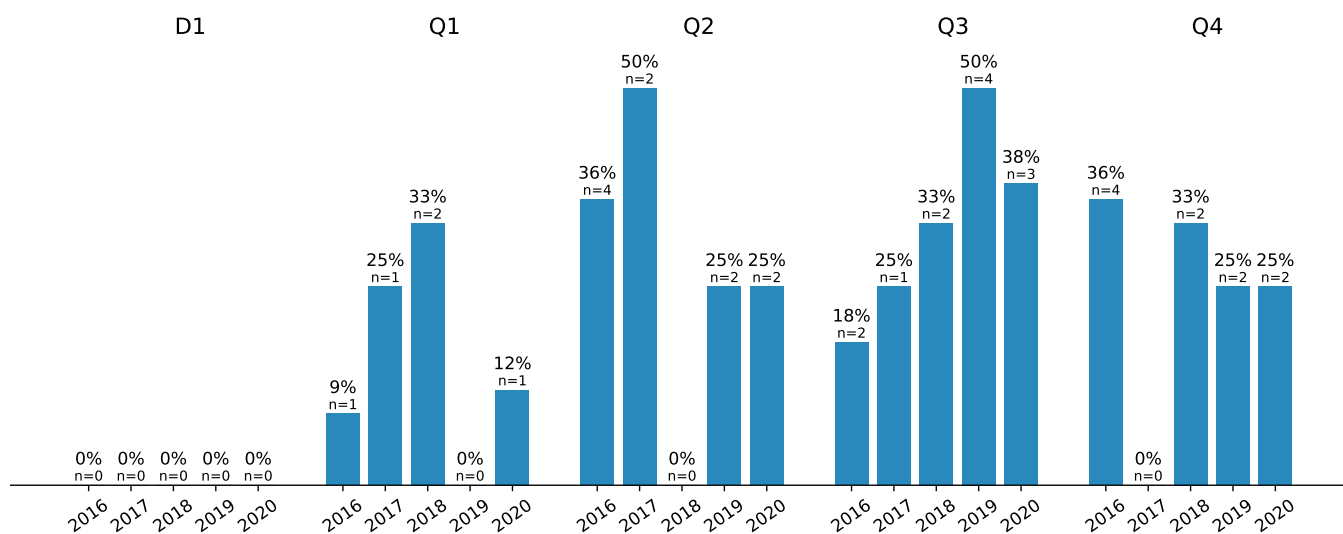


Výsledky bez AIS: n = 0

Výsledky v českých a slovenských časopisech: n = 102 (276%)

## 2b) Profil oboru v jednotlivých letech

3.2 Clinical medicine - Západočeská univerzita v Plzni (2016 - 2020, databáze WoS)





## 2c) Spolupráce

### 3.2 Clinical medicine - Západočeská univerzita v Plzni (2016 - 2020, databáze WoS)

Mezinárodní spolupráce	Decil	Q1	Q2	Q3	Q4	Celkem
<b>Výzkumná organizace</b>	<b>0%</b>	<b>40%</b>	<b>40%</b>	<b>33%</b>	<b>10%</b>	<b>30%</b>
	n = 0	n = 2	n = 4	n = 4	n = 1	n = 11
Národní úroveň	94%	86%	62%	49%	29%	62%

Výsledky 30+ autorů/autorek	Decil	Q1	Q2	Q3	Q4	Celkem
<b>Výzkumná organizace</b>	<b>0%</b>	<b>0%</b>	<b>0%</b>	<b>0%</b>	<b>0%</b>	<b>0%</b>
	n = 0	n = 0	n = 0	n = 0	n = 0	n = 0
Národní úroveň	26%	18%	5%	3%	1%	9%

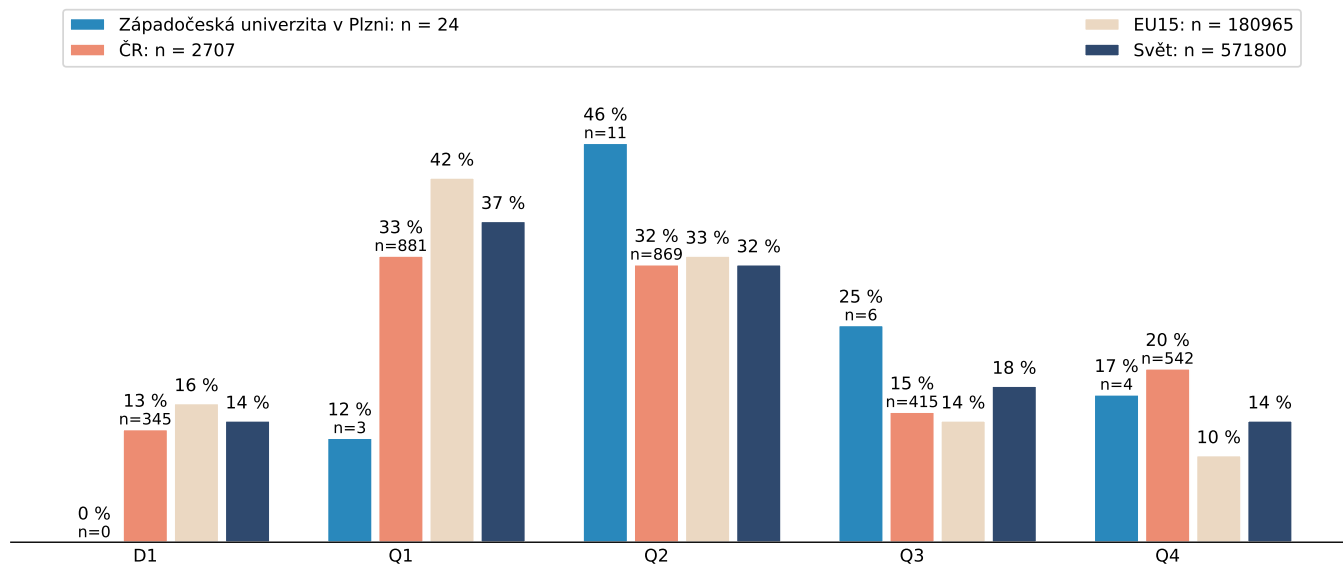
Korespondenční autor/ka	Decil	Q1	Q2	Q3	Q4	Celkem
<b>Výzkumná organizace</b>	<b>0%</b>	<b>0%</b>	<b>20%</b>	<b>25%</b>	<b>30%</b>	<b>22%</b>
	n = 0	n = 0	n = 2	n = 3	n = 3	n = 8

Spolupráce s AVČR	Decil	Q1	Q2	Q3	Q4	Celkem
<b>Výzkumná organizace</b>	<b>0%</b>	<b>120%</b>	<b>0%</b>	<b>0%</b>	<b>0%</b>	<b>16%</b>
	n = 0	n = 6	n = 0	n = 0	n = 0	n = 6

Spolupráce s vysokými školami	Decil	Q1	Q2	Q3	Q4	Celkem
<b>Výzkumná organizace</b>	<b>0%</b>	<b>160%</b>	<b>100%</b>	<b>50%</b>	<b>80%</b>	<b>86%</b>
	n = 0	n = 8	n = 10	n = 6	n = 8	n = 32

## 2a) Mezinárodní a národní oborové srovnání

3.3 Health sciences - Západočeská univerzita v Plzni (2016 - 2020, databáze WoS)

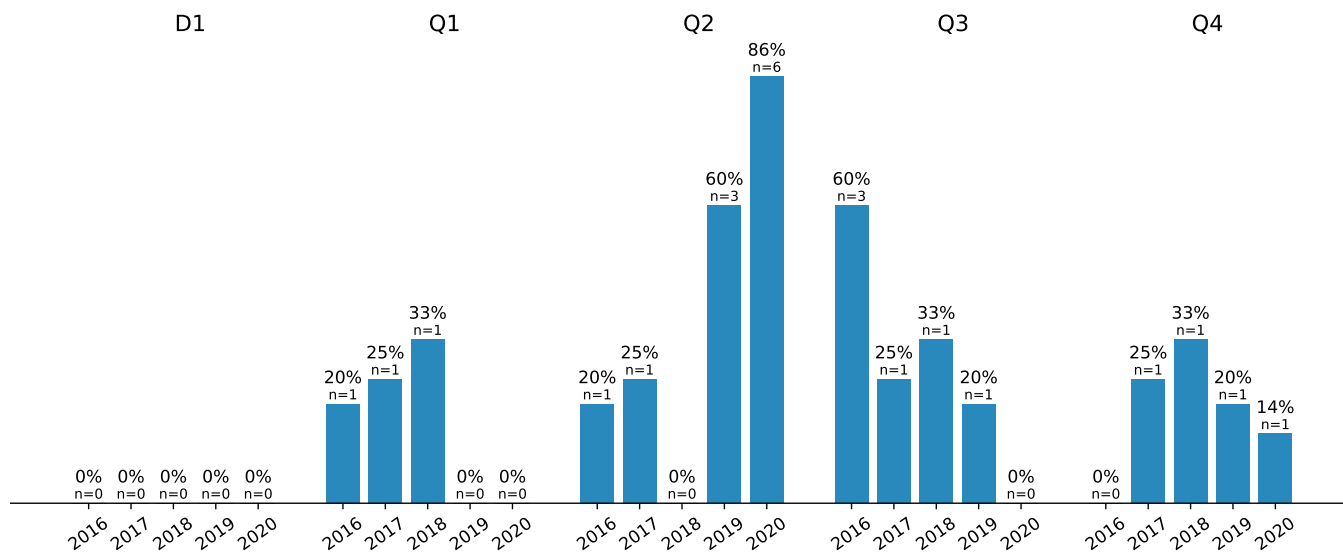


Výsledky bez AIS: n = 1

Výsledky v českých a slovenských časopisech: n = 102 (425%)

## 2b) Profil oboru v jednotlivých letech

3.3 Health sciences - Západočeská univerzita v Plzni (2016 - 2020, databáze WoS)



## 2c) Spolupráce

### 3.3 Health sciences - Západočeská univerzita v Plzni (2016 - 2020, databáze WoS)

Mezinárodní spolupráce	Decil	Q1	Q2	Q3	Q4	Celkem
<b>Výzkumná organizace</b>	<b>0%</b>	<b>67%</b>	<b>55%</b>	<b>33%</b>	<b>50%</b>	<b>50%</b>
	n = 0	n = 2	n = 6	n = 2	n = 2	n = 12
Národní úroveň	89%	79%	73%	62%	49%	68%

Výsledky 30+ autorů/autorek	Decil	Q1	Q2	Q3	Q4	Celkem
<b>Výzkumná organizace</b>	<b>0%</b>	<b>0%</b>	<b>0%</b>	<b>0%</b>	<b>0%</b>	<b>0%</b>
	n = 0	n = 0	n = 0	n = 0	n = 0	n = 0
Národní úroveň	17%	8%	3%	1%	1%	4%

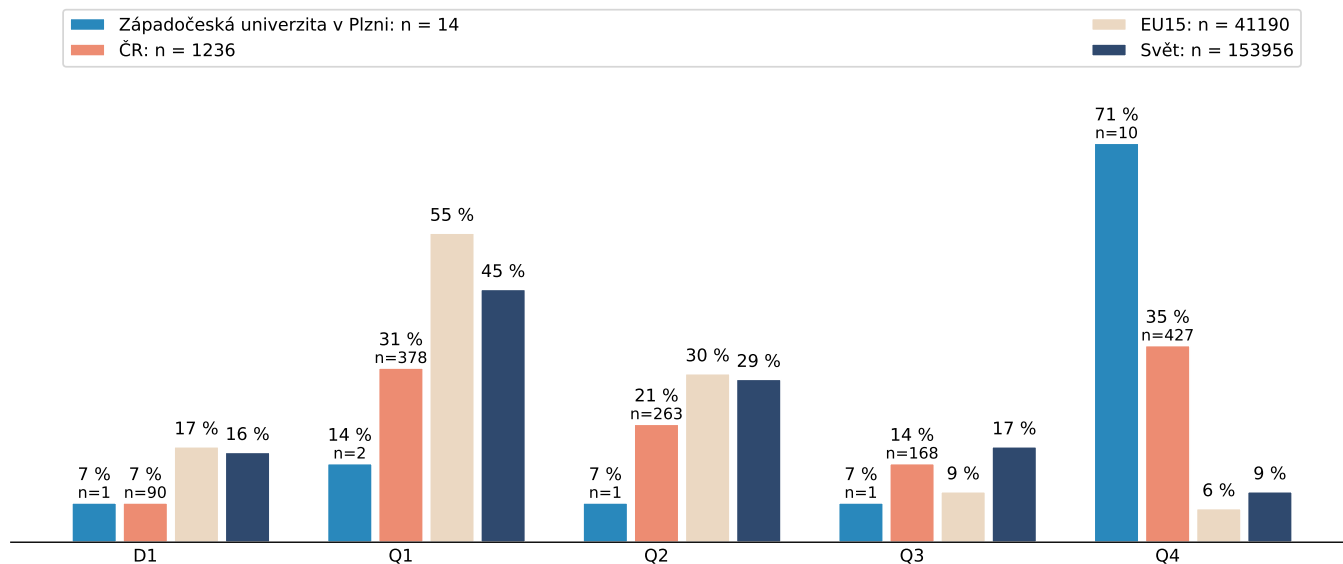
Korespondenční autor/ka	Decil	Q1	Q2	Q3	Q4	Celkem
<b>Výzkumná organizace</b>	<b>0%</b>	<b>33%</b>	<b>45%</b>	<b>67%</b>	<b>50%</b>	<b>50%</b>
	n = 0	n = 1	n = 5	n = 4	n = 2	n = 12

Spolupráce s AVČR	Decil	Q1	Q2	Q3	Q4	Celkem
<b>Výzkumná organizace</b>	<b>0%</b>	<b>0%</b>	<b>0%</b>	<b>0%</b>	<b>0%</b>	<b>0%</b>
	n = 0	n = 0	n = 0	n = 0	n = 0	n = 0

Spolupráce s vysokými školami	Decil	Q1	Q2	Q3	Q4	Celkem
<b>Výzkumná organizace</b>	<b>0%</b>	<b>0%</b>	<b>100%</b>	<b>67%</b>	<b>25%</b>	<b>67%</b>
	n = 0	n = 0	n = 11	n = 4	n = 1	n = 16

## 2a) Mezinárodní a národní oborové srovnání

4.5 Other agricultural sciences - Západočeská univerzita v Plzni (2016 - 2020, databáze WoS)

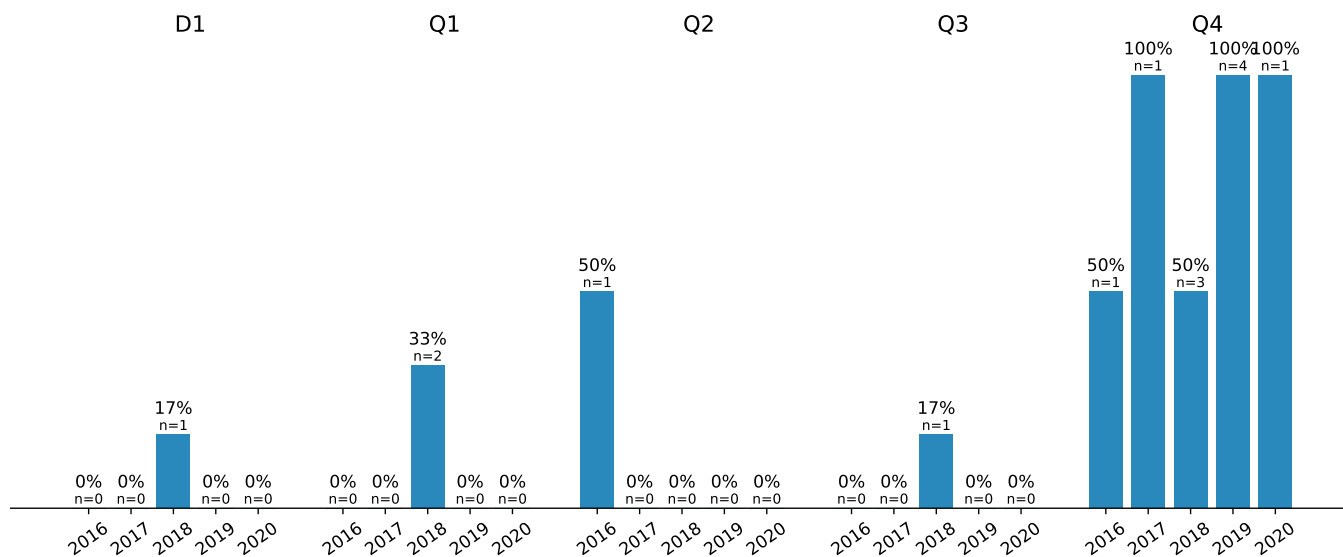


Výsledky bez AIS: n = 0

Výsledky v českých a slovenských časopisech: n = 102 (729%)

## 2b) Profil oboru v jednotlivých letech

4.5 Other agricultural sciences - Západočeská univerzita v Plzni (2016 - 2020, databáze WoS)



## 2c) Spolupráce

### 4.5 Other agricultural sciences - Západočeská univerzita v Plzni (2016 - 2020, databáze WoS)

Mezinárodní spolupráce	Decil	Q1	Q2	Q3	Q4	Celkem
<b>Výzkumná organizace</b>	<b>100%</b> n = 1	<b>100%</b> n = 2	<b>0%</b> n = 0	<b>0%</b> n = 0	<b>40%</b> n = 4	<b>43%</b> n = 6
Národní úroveň	62%	57%	54%	31%	15%	38%

Výsledky 30+ autorů/autorek	Decil	Q1	Q2	Q3	Q4	Celkem
<b>Výzkumná organizace</b>	<b>0%</b> n = 0	<b>0%</b> n = 0	<b>0%</b> n = 0	<b>0%</b> n = 0	<b>0%</b> n = 0	<b>0%</b> n = 0
Národní úroveň	0%	1%	0%	1%	0%	< 0.5%

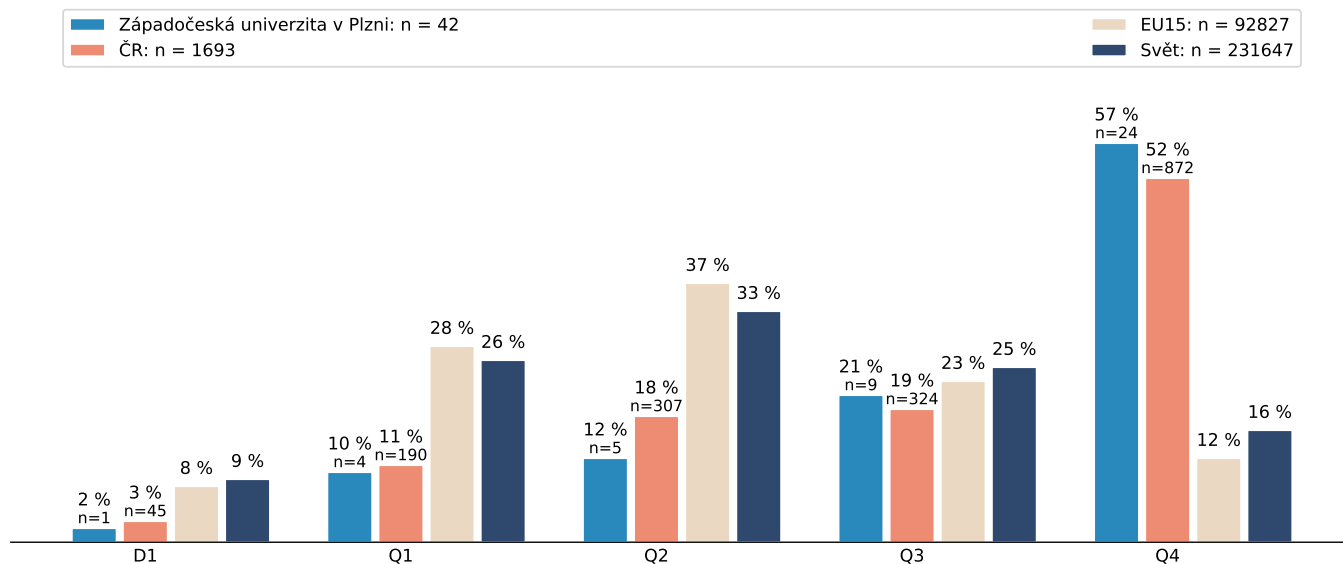
Korespondenční autor/ka	Decil	Q1	Q2	Q3	Q4	Celkem
<b>Výzkumná organizace</b>	<b>0%</b> n = 0	<b>0%</b> n = 0	<b>0%</b> n = 0	<b>100%</b> n = 1	<b>30%</b> n = 3	<b>29%</b> n = 4

Spolupráce s AVČR	Decil	Q1	Q2	Q3	Q4	Celkem
<b>Výzkumná organizace</b>	<b>0%</b> n = 0	<b>0%</b> n = 0	<b>0%</b> n = 0	<b>0%</b> n = 0	<b>0%</b> n = 0	<b>0%</b> n = 0

Spolupráce s vysokými školami	Decil	Q1	Q2	Q3	Q4	Celkem
<b>Výzkumná organizace</b>	<b>0%</b> n = 0	<b>0%</b> n = 0	<b>100%</b> n = 1	<b>0%</b> n = 0	<b>40%</b> n = 4	<b>36%</b> n = 5

## 2a) Mezinárodní a národní oborové srovnání

5.2 Economics and business - Západočeská univerzita v Plzni (2016 - 2020, databáze WoS)

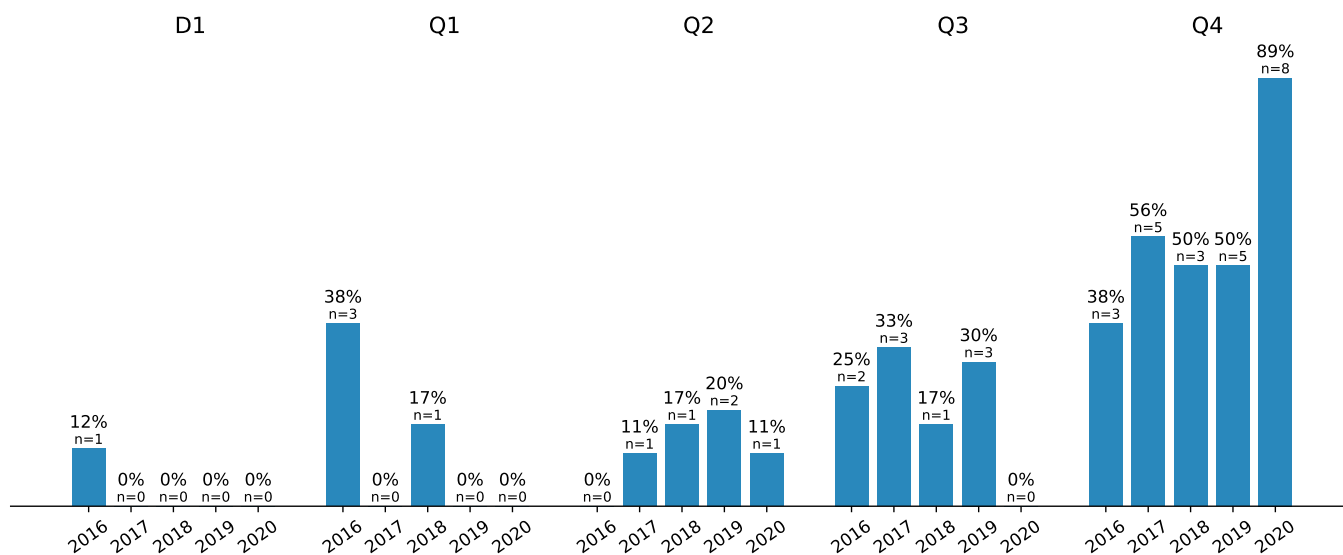


Výsledky bez AIS: n = 1

Výsledky v českých a slovenských časopisech: n = 102 (243%)

## 2b) Profil oboru v jednotlivých letech

5.2 Economics and business - Západočeská univerzita v Plzni (2016 - 2020, databáze WoS)



## 2c) Spolupráce

### 5.2 Economics and business - Západočeská univerzita v Plzni (2016 - 2020, databáze WoS)

Mezinárodní spolupráce	Decil	Q1	Q2	Q3	Q4	Celkem
<b>Výzkumná organizace</b>	<b>100%</b>	<b>75%</b>	<b>80%</b>	<b>78%</b>	<b>25%</b>	<b>48%</b>
	n = 1	n = 3	n = 4	n = 7	n = 6	n = 20
Národní úroveň	84%	74%	62%	59%	26%	44%

Výsledky 30+ autorů/autorek	Decil	Q1	Q2	Q3	Q4	Celkem
<b>Výzkumná organizace</b>	<b>0%</b>	<b>0%</b>	<b>0%</b>	<b>0%</b>	<b>0%</b>	<b>0%</b>
	n = 0	n = 0	n = 0	n = 0	n = 0	n = 0
Národní úroveň	0%	0%	0%	1%	0%	< 0.5%

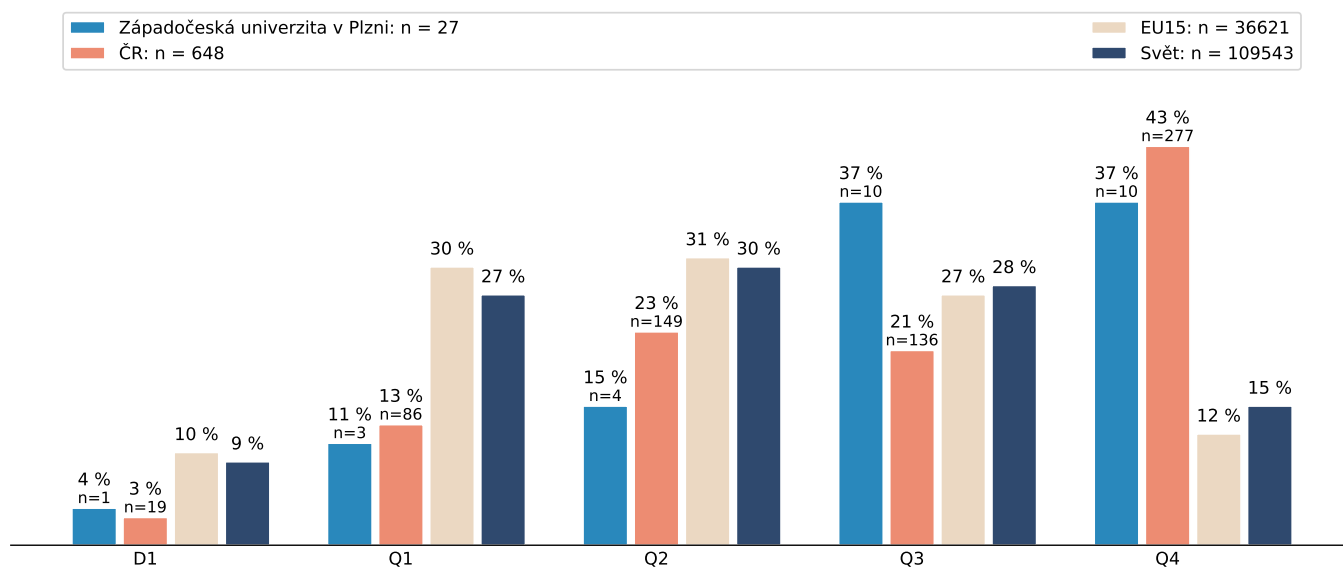
Korespondenční autor/ka	Decil	Q1	Q2	Q3	Q4	Celkem
<b>Výzkumná organizace</b>	<b>0%</b>	<b>25%</b>	<b>40%</b>	<b>56%</b>	<b>79%</b>	<b>64%</b>
	n = 0	n = 1	n = 2	n = 5	n = 19	n = 27

Spolupráce s AVČR	Decil	Q1	Q2	Q3	Q4	Celkem
<b>Výzkumná organizace</b>	<b>0%</b>	<b>0%</b>	<b>0%</b>	<b>0%</b>	<b>0%</b>	<b>0%</b>
	n = 0	n = 0	n = 0	n = 0	n = 0	n = 0

Spolupráce s vysokými školami	Decil	Q1	Q2	Q3	Q4	Celkem
<b>Výzkumná organizace</b>	<b>0%</b>	<b>0%</b>	<b>40%</b>	<b>22%</b>	<b>42%</b>	<b>33%</b>
	n = 0	n = 0	n = 2	n = 2	n = 10	n = 14

## 2a) Mezinárodní a národní oborové srovnání

5.4 Sociology - Západočeská univerzita v Plzni (2016 - 2020, databáze WoS)

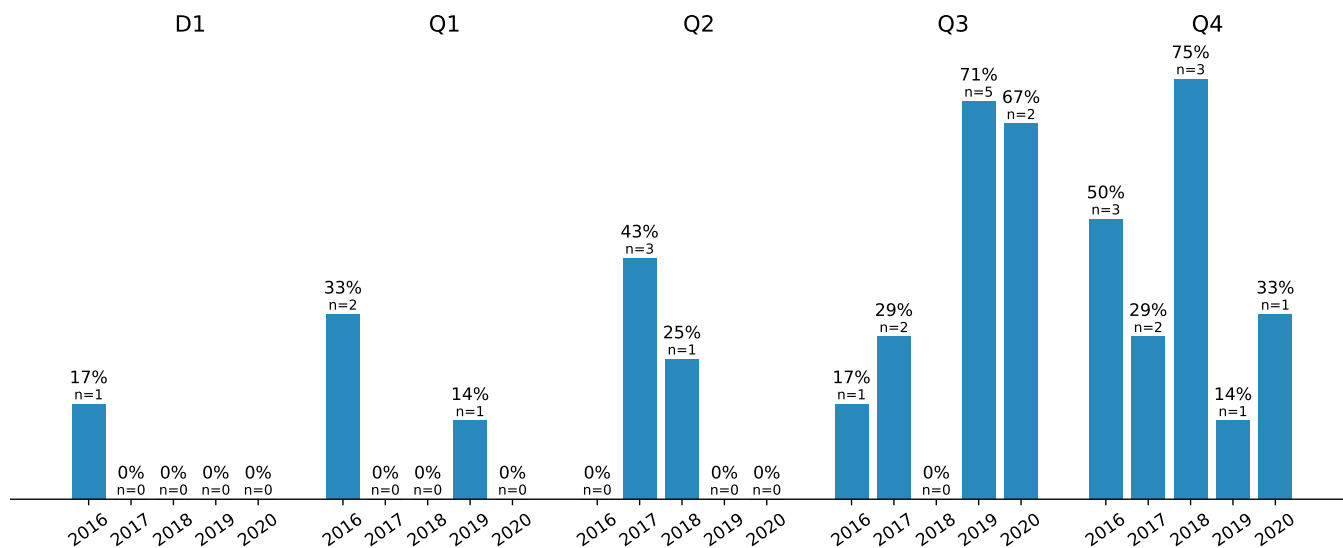


Výsledky bez AIS: n = 0

Výsledky v českých a slovenských časopisech: n = 102 (378 %)

## 2b) Profil oboru v jednotlivých letech

5.4 Sociology - Západočeská univerzita v Plzni (2016 - 2020, databáze WoS)





## 2c) Spolupráce

### 5.4 Sociology - Západočeská univerzita v Plzni (2016 - 2020, databáze WoS)

Mezinárodní spolupráce	Decil	Q1	Q2	Q3	Q4	Celkem
<b>Výzkumná organizace</b>	<b>100%</b>	<b>67%</b>	<b>25%</b>	<b>30%</b>	<b>0%</b>	<b>22%</b>
	n = 1	n = 2	n = 1	n = 3	n = 0	n = 6
Národní úroveň	79%	65%	50%	43%	13%	35%

Výsledky 30+ autorů/autorek	Decil	Q1	Q2	Q3	Q4	Celkem
<b>Výzkumná organizace</b>	<b>0%</b>	<b>0%</b>	<b>0%</b>	<b>0%</b>	<b>0%</b>	<b>0%</b>
	n = 0	n = 0	n = 0	n = 0	n = 0	n = 0
Národní úroveň	0%	0%	0%	0%	0%	0%

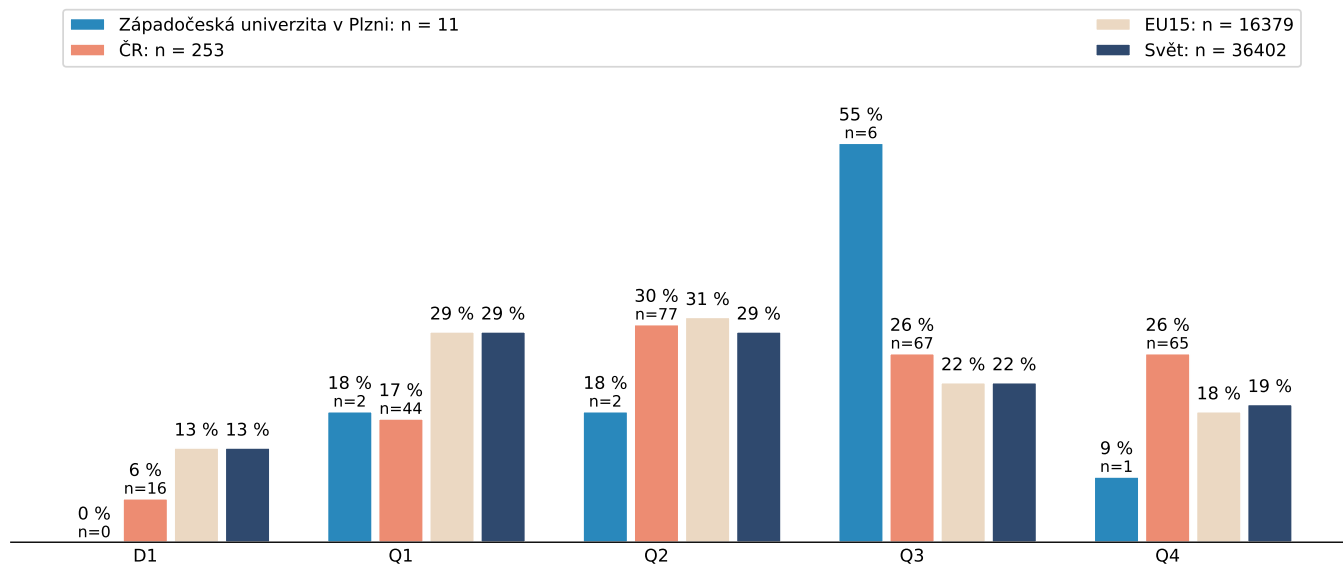
Korespondenční autor/ka	Decil	Q1	Q2	Q3	Q4	Celkem
<b>Výzkumná organizace</b>	<b>100%</b>	<b>67%</b>	<b>25%</b>	<b>90%</b>	<b>90%</b>	<b>78%</b>
	n = 1	n = 2	n = 1	n = 9	n = 9	n = 21

Spolupráce s AVČR	Decil	Q1	Q2	Q3	Q4	Celkem
<b>Výzkumná organizace</b>	<b>0%</b>	<b>0%</b>	<b>0%</b>	<b>0%</b>	<b>0%</b>	<b>0%</b>
	n = 0	n = 0	n = 0	n = 0	n = 0	n = 0

Spolupráce s vysokými školami	Decil	Q1	Q2	Q3	Q4	Celkem
<b>Výzkumná organizace</b>	<b>0%</b>	<b>67%</b>	<b>75%</b>	<b>80%</b>	<b>10%</b>	<b>52%</b>
	n = 0	n = 2	n = 3	n = 8	n = 1	n = 14

## 2a) Mezinárodní a národní oborové srovnání

6.1 History and archaeology - Západočeská univerzita v Plzni (2016 - 2020, databáze WoS)

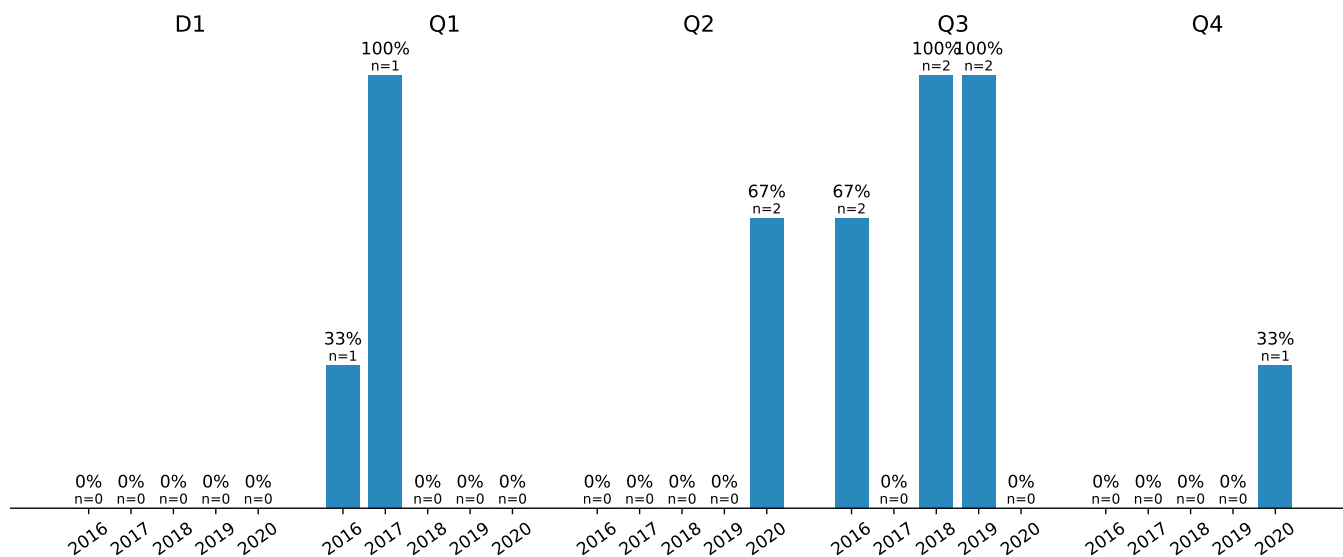


Výsledky bez AIS: n = 20

Výsledky v českých a slovenských časopisech: n = 102 (927% )

## 2b) Profil oboru v jednotlivých letech

6.1 History and archaeology - Západočeská univerzita v Plzni (2016 - 2020, databáze WoS)



## 2c) Spolupráce

### 6.1 History and archaeology - Západočeská univerzita v Plzni (2016 - 2020, databáze WoS)

Mezinárodní spolupráce	Decil	Q1	Q2	Q3	Q4	Celkem
<b>Výzkumná organizace</b>	<b>0%</b>	<b>50%</b>	<b>50%</b>	<b>17%</b>	<b>0%</b>	<b>27%</b>
	n = 0	n = 1	n = 1	n = 1	n = 0	n = 3
Národní úroveň	31%	25%	45%	19%	22%	29%

Výsledky 30+ autorů/autorek	Decil	Q1	Q2	Q3	Q4	Celkem
<b>Výzkumná organizace</b>	<b>0%</b>	<b>0%</b>	<b>0%</b>	<b>0%</b>	<b>0%</b>	<b>0%</b>
	n = 0	n = 0	n = 0	n = 0	n = 0	n = 0
Národní úroveň	0%	0%	0%	0%	0%	0%

Korespondenční autor/ka	Decil	Q1	Q2	Q3	Q4	Celkem
<b>Výzkumná organizace</b>	<b>0%</b>	<b>50%</b>	<b>100%</b>	<b>67%</b>	<b>100%</b>	<b>73%</b>
	n = 0	n = 1	n = 2	n = 4	n = 1	n = 8

Spolupráce s AVČR	Decil	Q1	Q2	Q3	Q4	Celkem
<b>Výzkumná organizace</b>	<b>0%</b>	<b>0%</b>	<b>0%</b>	<b>0%</b>	<b>0%</b>	<b>0%</b>
	n = 0	n = 0	n = 0	n = 0	n = 0	n = 0

Spolupráce s vysokými školami	Decil	Q1	Q2	Q3	Q4	Celkem
<b>Výzkumná organizace</b>	<b>0%</b>	<b>0%</b>	<b>0%</b>	<b>33%</b>	<b>0%</b>	<b>18%</b>
	n = 0	n = 0	n = 0	n = 2	n = 0	n = 2

### 3 Nejvýznamnější WoS Categories (roky 2016 - 2020)

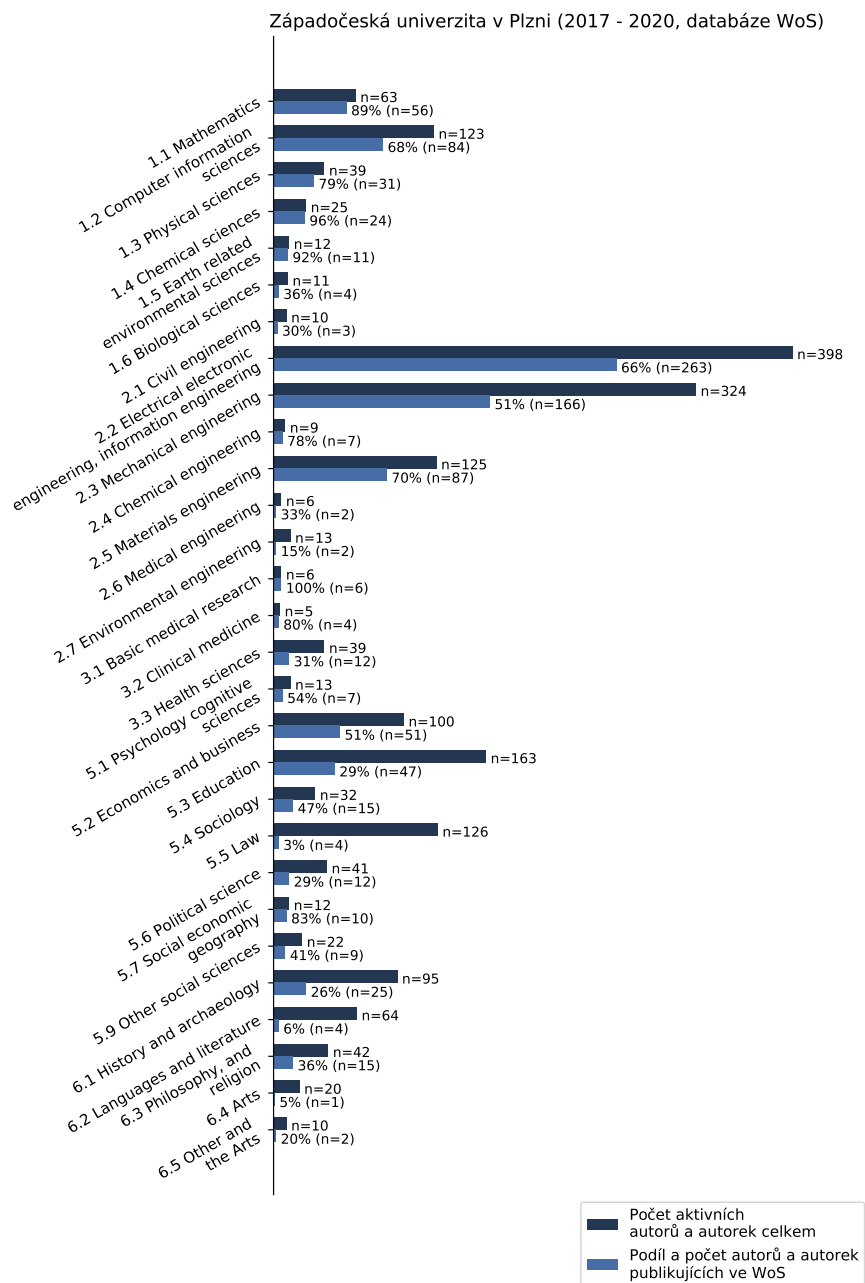
V případě velkého počtu WoS Categories jsou výstupy sekce 3 vygenerovány do přiloženého doplňujícího pdf dokumentu Nejvýznamnější WoS Categories. Cílem je identifikovat významné podobory/specializace podle WoS Categories na úrovni výzkumných organizací, pokud taková specializace zároveň hraje významnou roli i na národní úrovni. Selektce je proto dvoustupňová. V prvním kroku je založena na identifikaci národně významných specializací - viz oborové zprávy, grafy v sekci 9. Kvalifikační práh na národní úrovni splňují WoS Categories s minimem 15 výsledků za 3 roky, jejichž produkce odpovídá alespoň 1,5 % objemu produkce EU 15 v horním kvartilu. Prah je stanoven dostatečně inkluzivně vzhledem k proporční velikosti obyvatelstva (2,59 %) a FTE v oblasti vědy a výzkumu (2,29 %). Ve druhém kroku - na úrovni výzkumné organizace - musí být splněna podmínka minimálního počtu výsledků 5 v dané specializaci a zároveň musí výzkumná organizace patřit mezi 10 nejvýznamnějších institucí v prvním kvartilu v ČR. Pro srovnání je profil takto kvalifikovaných WoS Categories doplněn národním profilem a profilem podle EU 15.

## II. část - Data zpracovaná s podporou RIV

Vstupní data z této části vycházejí z údajů o autorech evidovaných v RIV, z tohoto pohledu jsou oborově klasifikovány i analyzované články. Podrobnější vysvětlení viz Postup výpočtů na [www.m17.rvvi.cz](http://www.m17.rvvi.cz).

## 4 Počet aktivních autorů a autorek v jednotlivých oborech (2017 - 2020)

Každému autorovi a autorce je přiřazen hlavní obor na základě údajů v RIV. Doplnkový sloupec ukazuje podíl a počet autorů a autorek, kteří mají za sledované období alespoň jednu publikaci ve WoS, včetně takových publikací, které nemají AIS.



## 5 Podíl autorů a autorek výzkumné organizace na produkci ČR (2017 - 2020)

Každému autorovi a autorce je přiřazen hlavní obor na základě údajů v RIV. Kvartilové zařazení článků je totožné pro část I. i II. Pro víceoborové časopisy se bere v úvahu nejvyšší dosažené pásmo. Minimální počet výsledků pro vykreslení grafu je 10.

### 1.1 Mathematics - Západočeská univerzita v Plzni (2017 - 2020, databáze WoS)

	Decil	Q1	Q2	Q3	Q4	Celkově
Podíl	1%	3%	5%	5%	2%	4%
Podíl organizace na celkovém počtu českých autorů a autorek				Podíl organizace na celkovém počtu českých autorů a autorek publikujících ve WoS		
5%				5%		

### 1.2 Computer and information sciences - Západočeská univerzita v Plzni (2017 - 2020, databáze WoS)

	Decil	Q1	Q2	Q3	Q4	Celkově
Podíl	2%	4%	3%	2%	3%	3%
Podíl organizace na celkovém počtu českých autorů a autorek				Podíl organizace na celkovém počtu českých autorů a autorek publikujících ve WoS		
4%				5%		

### 1.3 Physical sciences - Západočeská univerzita v Plzni (2017 - 2020, databáze WoS)

	Decil	Q1	Q2	Q3	Q4	Celkově
Podíl	2%	1%	2%	2%	1%	1%
Podíl organizace na celkovém počtu českých autorů a autorek				Podíl organizace na celkovém počtu českých autorů a autorek publikujících ve WoS		
1%				1%		

#### 1.4 Chemical sciences - Západočeská univerzita v Plzni (2017 - 2020, databáze WoS)

	Decil	Q1	Q2	Q3	Q4	Celkově
Podíl	<= 0,5%	<= 0,5%	<= 0,5%	1%	<= 0,5%	<= 0,5%
Podíl organizace na celkovém počtu českých autorů a autorek				Podíl organizace na celkovém počtu českých autorů a autorek publikujících ve WoS		
1%				1%		

#### 1.5 Earth and related environmental sciences - Západočeská univerzita v Plzni (2017 - 2020, databáze WoS)

	Decil	Q1	Q2	Q3	Q4	Celkově
Podíl	1%	1%	<= 0,5%	1%	1%	1%
Podíl organizace na celkovém počtu českých autorů a autorek				Podíl organizace na celkovém počtu českých autorů a autorek publikujících ve WoS		
<= 0,5%				1%		

#### 1.6 Biological sciences - Západočeská univerzita v Plzni (2017 - 2020, databáze WoS)

	Decil	Q1	Q2	Q3	Q4	Celkově
Podíl	<= 0,5%	<= 0,5%	<= 0,5%	<= 0,5%	<= 0,5%	<= 0,5%
Podíl organizace na celkovém počtu českých autorů a autorek				Podíl organizace na celkovém počtu českých autorů a autorek publikujících ve WoS		
<= 0,5%				<= 0,5%		



## 2.2 Electrical engineering, electronic engineering, information engineering - Západočeská univerzita v Plzni (2017 - 2020, databáze WoS)

	Decil	Q1	Q2	Q3	Q4	Celkově
Podíl	15%	15%	18%	23%	18%	18%

Podíl organizace na celkovém počtu českých autorů a autorek	Podíl organizace na celkovém počtu českých autorů a autorek publikujících ve WoS					
10%	15%					

## 2.3 Mechanical engineering - Západočeská univerzita v Plzni (2017 - 2020, databáze WoS)

	Decil	Q1	Q2	Q3	Q4	Celkově
Podíl	8%	8%	7%	7%	5%	7%

Podíl organizace na celkovém počtu českých autorů a autorek	Podíl organizace na celkovém počtu českých autorů a autorek publikujících ve WoS					
9%	11%					

## 2.4 Chemical engineering - Západočeská univerzita v Plzni (2017 - 2020, databáze WoS)

	Decil	Q1	Q2	Q3	Q4	Celkově
Podíl	7%	6%	2%	1%	<= 0,5%	3%

Podíl organizace na celkovém počtu českých autorů a autorek	Podíl organizace na celkovém počtu českých autorů a autorek publikujících ve WoS					
1%	2%					

## 2.5 Materials engineering - Západočeská univerzita v Plzni (2017 - 2020, databáze WoS)

	Decil	Q1	Q2	Q3	Q4	Celkově
Podíl	2%	2%	4%	3%	1%	3%

Podíl organizace na celkovém počtu českých autorů a autorek	Podíl organizace na celkovém počtu českých autorů a autorek publikujících ve WoS					
5%	6%					

## 5.2 Economics and business - Západočeská univerzita v Plzni (2017 - 2020, databáze WoS)

	Decil	Q1	Q2	Q3	Q4	Celkově
Podíl	2%	2%	1%	2%	5%	3%

Podíl organizace na celkovém počtu českých autorů a autorek	Podíl organizace na celkovém počtu českých autorů a autorek publikujících ve WoS					
3%	3%					

## 5.3 Education - Západočeská univerzita v Plzni (2017 - 2020, databáze WoS)

	Decil	Q1	Q2	Q3	Q4	Celkově
Podíl	7%	7%	8%	2%	<= 0,5%	4%

Podíl organizace na celkovém počtu českých autorů a autorek	Podíl organizace na celkovém počtu českých autorů a autorek publikujících ve WoS					
7%	6%					

#### 5.4 Sociology - Západočeská univerzita v Plzni (2017 - 2020, databáze WoS)

	Decil	Q1	Q2	Q3	Q4	Celkově
Podíl	<= 0,5%	3%	2%	10%	2%	3%

Podíl organizace na celkovém počtu českých autorů a autorek	Podíl organizace na celkovém počtu českých autorů a autorek publikujících ve WoS
3%	4%

#### 6.1 History and archaeology - Západočeská univerzita v Plzni (2017 - 2020, databáze WoS)

	Decil	Q1	Q2	Q3	Q4	Celkově
Podíl	<= 0,5%	5%	3%	10%	1%	4%

Podíl organizace na celkovém počtu českých autorů a autorek	Podíl organizace na celkovém počtu českých autorů a autorek publikujících ve WoS
4%	5%

## **Příloha 1**

Seznam analyzovaných článků v časopisech seřazených podle maximálního dosaženého pásma. Pokud výsledek patří do více oborů, je v seznamu uveden pro každý obor zvlášť. V takovém případě se úroveň dosaženého pásma může lišit a sloupec s maximálním pásmem přebírá nejvyšší hodnotu.

## **Příloha 2**

Výsledky výzkumné organizace evidované ve WoS, které nevstoupily do výpočtů benchmarků z důvodu nepřiděleného AIS (seřazeno abecedně dle názvu článku).

## **Příloha 3**

Seznam příspěvků ve sbornících.

## **Příloha 4**

Identifikované nepropojené záznamy v RIV.